



2023 KATALOĐU


izoGuard[®]
Türkiye'nin Keçe Yalıtımı



ISI



SES



NEM



DEPREM

444 2 341



İzoGuard ile
Soğuk ve Sıcakla
aranıza bir
çizgi çekin



Her şeyin bir Hikayesi olduğu gibi İzoGuard'ında bir Öyküsü var

İzoGuard'ın hikayesi atalarımıza kadar ulaşmaktadır. Atalarımız kalın yumaklardan şişlerle incecik yelekler örüp bizi soğuktan koruyorlardı. Doğal, hafif harika çözümler bulmuşlardı. Atalarımızdan ilham alarak İzoGuard yalıtım keçe elde etmek için, pet şişeleri toplayıp, onları belirli sıcaklıklarda eritip, içinden elyafları çekip, ki bunlar polyester elyaf olarak adlandırılır, belirli işlemlerden geçirdikten sonra bunları şişlerle değil de non-woven teknolojik makinalarla birbirine iğneleyerek bir nevi çelik bağlantılar oluşturup, 1-1,5 metre kalınlığındaki bir ham maddeden incecik ürünler üretiyoruz. Aynı kalın bir yumaktan çıkan incecik yelekler gibi.

Ürünlerimiz polyester elyaf özelliği taşıyor. Siz aslında bizim ürünlerimizi her yerde kullanıyorsunuz, asla yabancı değilsiniz. Arabanızın tüm aksamalarında, bebek bezlerinde, ev tekstilinde, montlarınızda, spor kıyafetlerinizde, maskelerde vb. yerlerde kullanıyorsunuz. Biz sadece, bu kullandığınız ürünlerin insana, çevreye dost olmasının önemini bilerek bu ürünleri yalıtım sektörünün de hizmetine sunduk. Gelecek nesillere daha yaşanabilir bir dünya bırakmak için geri dönüşümün önemini bilerek malzemelerimizi %100 geri dönüştürülebilir, çevreye ve insana zarar vermeyecek şekilde sizlerin kullanımına sunarak bizimde katkımız olmasını istedik.



İzoGuard ve Sağlıklı Yaşam Alanları

Sağlığımızı etkileyen üç temel faktör vardır; beslenme, egzersiz ve yaşam şekli. Bu üç faktörü doğru bir şekilde hayatımıza uygulayarak sağlık kalitemizi artırırız. Yaşam alanlarımız sağlığımızı ve yaşam kalitemizi doğrudan etkiler. Doğru bina tasarımı ve doğru malzeme seçimi yaşam alanlarımızın kalitesini artırır.



*Sağlıklı, enerji tasarruflu
ve konforlu yaşam alanları
yaratmak istiyoruz.*

Sağlıklı Yaşam

Hayatımızın çoğunu kapalı alanlarda geçiririz. Yaşam alanlarımızdaki nem oranı, sıcaklık ve hava kalitesi konforumuzu etkileyen başlıca unsurlardır. Bu nedenle yaşam alanlarımızın koşulları sağlığımız için çok önemlidir.

Sağlıklı Yapılar

Zamanımızın %90'ını kapalı alanlarda geçirdiğimizden dolayı, sağlıklı yapı malzemelerinin gerçek performansını günlük hayatımızda hissedebiliriz. Yaşam alanlarımızı sağlıklı yapı malzemeleri ile inşa ederek sağlıklı bir yaşamın temellerini atmış ve geleceğe yatırım yapmış oluruz.

Motivasyon Kaynağımız

Doğru yalıtılmış bir ev ve iklim düzenleyici duvarlar temiz bir ortamda konforlu ve sağlıklı bir yaşam sürmenizi sağlar. Stresli ve zorlu dönemlerde, yaşam alanlarımız rahatlamak ve iyi hissetmek için en büyük motivasyon kaynağımızdır.

2018'ten beri başardıklarımız

İzoGuard ağırlıklı olarak tüketici sonrası, PET plastik olmak üzere geri dönüştürülmüş malzemeler kullanılarak yüksek performanslı ısı ve akustik kaplamaların ve tekstillerin üretilmesine öncülük ederek dögüsel bir ekonomiye ulaşmaya doğrudan katkıda bulunuyor. Her yıl dünya çapında üretilen 275 milyon ton plastik atıkla İzoGuard, PET atığının ısı ve ses yalıtımı için artan pazar talebini karşılayan katma değerli bir kaynağa başarıyla dönüştürülebileceğini kanıtıyor. Bugüne kadar sürdürdüğümüz sürdürülebilirlik yolculuğumuzdan gurur duysak da, ürünlerimizin ve projelerimizin çevresel ve sosyal etkilerini daha da azaltmaya kararlı bir şekilde bağlıyız.

2030 yılına kadar olumlu bir sosyal etkiyi sürdürürken sera gazı emisyonlarımızı %50 oranında azaltacağız.

Bu büyük bir iddia, ancak özel sürdürülebilirlik ekibimiz, iklim bilimine uygun bir yol haritası geliştirerek, ürünlerimizi iklim tarafsızlığına, ardından net sıfıra ve nihayetinde iklim pozitifliğine ulaşmamızı sağlayacak. Hedeflerimize ulaşmak için attığımız adımlar, dünyamızı kapsayan bütünsel bir yaklaşımı içerir. Bu unsurlar, sürdürülebilirliğin sütunlarını oluşturur; Ürün Sorumluluğu, İklim Liderliği ve Sosyal Sorumluluk.



Akustik ürünlerimiz yapmak için
2550 Ton PET Plastik
geri dönüştürdük



izoGuard ile

Yalıtımın
geleceđi var



Ürün yönetimine yaklaşımımız döngüsel ekonomi ilkelerini içerir



Atıkta değer görüyoruz ve malzemelerin ekonomide dolaşımında kalmasını hedefliyoruz.

2021'de ürünlerimizde 606 ton geri dönüştürülmüş PET plastik kullandık. İşlenmemiş lif yerine geri dönüştürülmüş lif kullanarak, 30,3 milyon 600 metre plastik şişe eşdeğerinin çöp sahasına veya okyanuslarımıza girmesini engelledik. 716 ton CO₂ eşdeğeri sera gazının atmosfere girmesini engelledik.

Tasarım ekibimiz düşüncesinin merkezine; kaynak verimliliğini kaydileştirmeyi ve çevresel etkileri en aza indirmeyi koyar. Bu yalnızca güzel değil, aynı zamanda işlevsel ve son derece dayanıklı, uzun ömürlü olmalarını sağlamak için zamansız bir estetikle sonuçlanan ürünlerle sonuçlanır.



izoGuard ile

Depremle
aranıza bir
çizgi çekin

İzoGuard Nedir?

İzoGuard non-woven teknoloji ile üretilmiş ısı, ses, nem ve deprem izolasyonunda mükemmel değerleri ile dış cephe, iç cephe, şap altı, duvar arası, jeneratör odası, vb. gibi alanlarda kullanılmaktadır.

İzoGuard yalıtım keçesi inşaat sektörü için özel geliştirilmiştir. Aslında bu ürünü arabalarda maskelerde, bebek bezlerinde, anoraklarda kullanılmaktadır. İzoGuard ısı ve ses yalıtımını aynı anda yaparken nefes alma özelliği sayesinde sizi ve binanızı korur. Hammaddesinde bebek kıyafetlerinde bulunması gereken oeko-tex özelliği mevcuttur. Sudan, nemden ve rutubetten etkilenmez. Tam tersine klima görevi görür. Ürün ömrü 650 yıldır. Bu neredeyse sonsuz kullanım ömrü sağlamaktadır. Ayrıca bu uzun ömrü sırasında ürün değerlerinde hemen hemen neredeyse hiç kayıp yaşanmamaktadır. İzoGuard sizi hem soğuk hem de sıcağa karşı korur. Uygulama esnasında delinmediği için ısı ve ses köprüsü oluşturmaz, binanızın ana yapısına da zarar vermez. Nefes aldığı için daire içi iç hava

kalitesi hep yüksek kalır. Bu nedenle nefes almayan malzemelerde görüleceği gibi içerdeki hava kalitesini arttırmak için sürekli cam açmanıza gerek yoktur. Böylece içerde ısınan havayı da muhafaza etmiş olursunuz. İzoGuard çevre ve doğa dostudur. Geri dönüştürülmüş malzemeden elde edilmesi neticesinde dünya hayatının sürekliliği içinde katkıda bulunmaktadır. Kanserojen değildir. Anti bakteriyeldir. Toz tutmaz, zor alevlenici sınıfındadır. Su ile temasında yapısında bozulma olmaz. Yüksek yapışma mukavemetine sahiptir. Uygulama kolaylığı vardır. Darbeye karşı dayanıklıdır. Deprem direnci sağlar. Deprem esnasında duvarlarınızın dağılmasını engeller. Kısa sürede uygulanması ile zaman kazandırırken, boya kokusu, toz-toprak ve uzun süren tadilat derdinden kurtulursunuz. Banyo gibi ıslak hacimlerde fayansları kırmadan üzerine kullanılabilir. Hem siz hem de ülkenin ekonomisine yapılan yalıtımın katkısı büyük olur. Enerji tasarrufu yapmanızı sağlar.



İzoGuard Ürünler ve Teknik Özellikleri

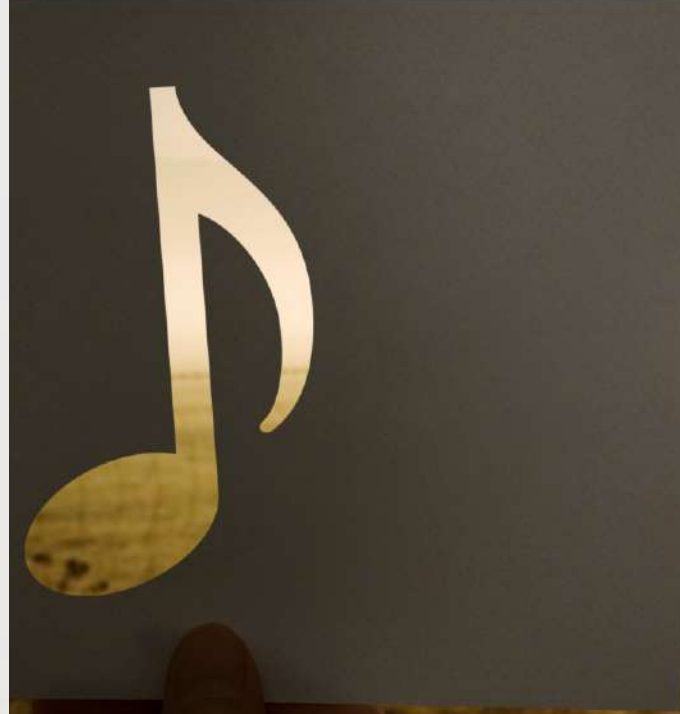
İzoGuard Isı, Ses, Nem ve Deprem yalıtımı yapan polyester elyaf keçe malzemesidir. Hammaddesi Polietilen tereftalat/Polyester 1941 yılında keşfedilmiştir. %100 geri dönüşüm malzemesidir.

İzoGuard polyester elyaf keçe, kimyasal katkı maddesi içermeyen, polietilen tereftalatın geri dönüşümünden elde edilen elyafların harmanlanarak, non-woven iğneleme yöntemi ile sıkıştırılarak uygulanabilir kalınlığa getirildiği ısı ve ses izolasyon malzemesidir. İzoGuard keçe teknik liflerin birleşmesinden meydana gelmiş yeni bir yapının izolasyon teknolojileri ile buluşmuş halidir. Tamamen geri dönüşüm malzemesinden üretilmiş olup, tekrar geri dönüştürebilir bir malzemedir.

Isı yalıtım değeri 0.030, ses yalıtım değeri tuğla + izoguard 35/60 db, ses problemlerinizde akustik özelliği sayesinde konfor sağlar.

Uygulama sırasında maske, eldiven, gözlük vb. takmanıza gerek yoktur. Etrafa partikül yaymaz. Yangın sınıfı bs1d0 sınıfıdır. Zehirli gaz çıkarmaz, damla yapmaz, alev iletmez.

Hammaddeye göre rengimiz değişkendir.



İzoGuard Ürünler ve Teknik Özellikleri



• Kalınlık		• 5 mm	• 7 mm	• 10 mm	• 15 mm	• 20 mm
• Ebat	• m X m	• 1x25	• 1x25	• 1x15	• 1x15	• 1x12
• Ağırlık	• kg/m ²	• 500	• 500-700	• 1000	• 1000-1100	• 1500-2000
• Yangın Sınıfı	• B1	• Bs1d0	• Bs1d0	• Bs1d0	• Bs1d0	• Bs1d0
• Yoğunluk	• kg/m ³	• 100	• 100	• 100	• 66	• 75
• Isıl İletkenlik	• W / mK	• 0,0305	• 0,0306	• 0,0357	• 0,0342	• 0,0334
• Ses Yalıtımı Değeri	• db	• 30	• 30	• 36	• 29	• 29
• Çekme dayanımı	• kPa	• 35	• 35	• 80	• 31	• 61
• Su buharı difüzyon direnci	• μ	• 1,1	• 1,1	• 1,2	• 1,1	• 1,1
• Kısa süreli su emme	• kg/m ²	• 1,6	• 1,6	• 1,5	• 2,1	• 2,1
• Bayındırlık Poz Numaraları		•	• 103.303.561	• 103.303.562	• 103.303.563	• 103.303.564

İzoGuard Ürünler ve Teknik Özellikleri

İzoGuard Ses ve Isı Yalıtım Keçesi (500gr)

Ürün Kodu	Ağırlık	Kalınlık	Ebat	Paket Ebatı	Paket/Adet	Paket/m ²	kargo
İZG07005	500gr/m ²	5 mm	1x25 m	45x45x100 cm	1 RULO	25 m ²	80 DESİ
İZG07007	500gr/m ²	7 mm	1X25 m	45x45x100 cm	1 RULO	25 m ²	80 DESİ

İzoGuard Ses ve Isı Yalıtım Keçesi (1000gr)

Ürün Kodu	Ağırlık	Kalınlık	Ebat	Paket Ebatı	Paket/Adet	Paket/m ²	kargo
İZG100010	1000gr/m ²	10 mm	1x15 m	45x45x100 cm	1 RULO	15 m ²	65 DESİ
İZG100012	1000gr/m ²	12,5 mm	1X15 m	45x45x100 cm	1 RULO	15 m ²	65 DESİ
İZG100015	1000gr/m ²	15 mm	1X15 m	45x45x100 cm	1 RULO	15 m ²	65 DESİ

İzoGuard Ses ve Isı Yalıtım Keçesi (1500gr)

Ürün Kodu	Ağırlık	Kalınlık	Ebat	Paket Ebatı	Paket/Adet	Paket/m ²	kargo
İZG150015	1500gr/m ²	15 mm	1x12 m	45x45x100 cm	1 RULO	12 m ²	65 DESİ
İZG150020	1500gr/m ²	20 mm	1X12 m	45x45x100 cm	1 RULO	12 m ²	65 DESİ



Dış Cephe İzoguard Keçe Yalıtım Uygulama Talimatları

“Geleceğimizi Yalıtıyoruz”

Yapıştırma harcı uygulaması

Hidrofobi su itici özelliği olan yapıştırma harcı (4,5 kg/m²) çelik mala yardımıyla 5 mm kalınlık oluşturacak şekilde taraklama işlemi yapılır.

İzoGuard keçe yalıtım uygulaması

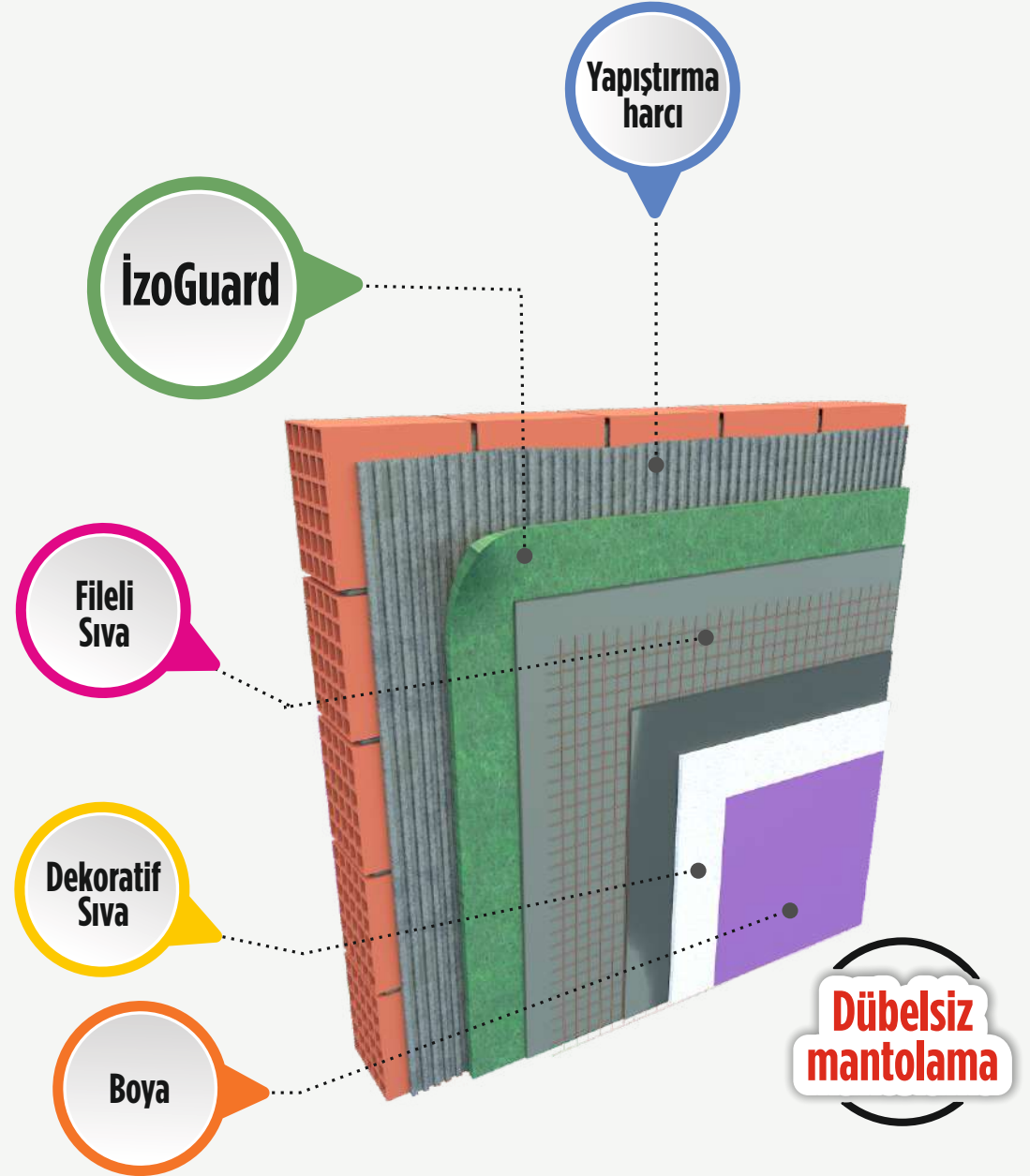
Yapıştırma harcı taraklı şeklinde tamamen yüzeye sürüldükten sonra İzoguard ısı ve ses yalıtım keçeleri yukarıdan başlanarak aşağıya kadar yapıştırılır. Sonra mala ile üzerine vura vura İzoguard liflerinin harçla bağlantısı kuvvetlendirilir, uygulamada keçeler arasında boşluk kalmamalıdır.

Sıva uygulaması

Yüzeye yapıştırma harcı (4,5 kg/m²) çelik mala yardımıyla 5 mm kalınlık oluşturacak şekilde uygulanır. Sıva yaş iken üzerine 160' gr/m² bir file giydirilir, filesi giydirilmiş özel donatılı sıvanın üzerine astar sürülerek son kat dekoratif kaplama yapılır.

Boya uygulaması

Dekoratif dış cephe kaplamalarının üzerine akrilik esaslı dış cephe boya uygulama yapılarak mantolama uygulaması sonlandırılır.



Dış Cephe Kaplama ve İzoguard Keçe Yalıtım Uygulama Talimatları

Yapıştırma harcı uygulaması

Hidrofobi su itici özelliği olan yapıştırma harcı (4,5 kg/m²) çelik mala yardımıyla 5 mm kalınlık oluşturacak şekilde taraklama işlemi yapılır.

İzoGuard keçe yalıtım uygulaması

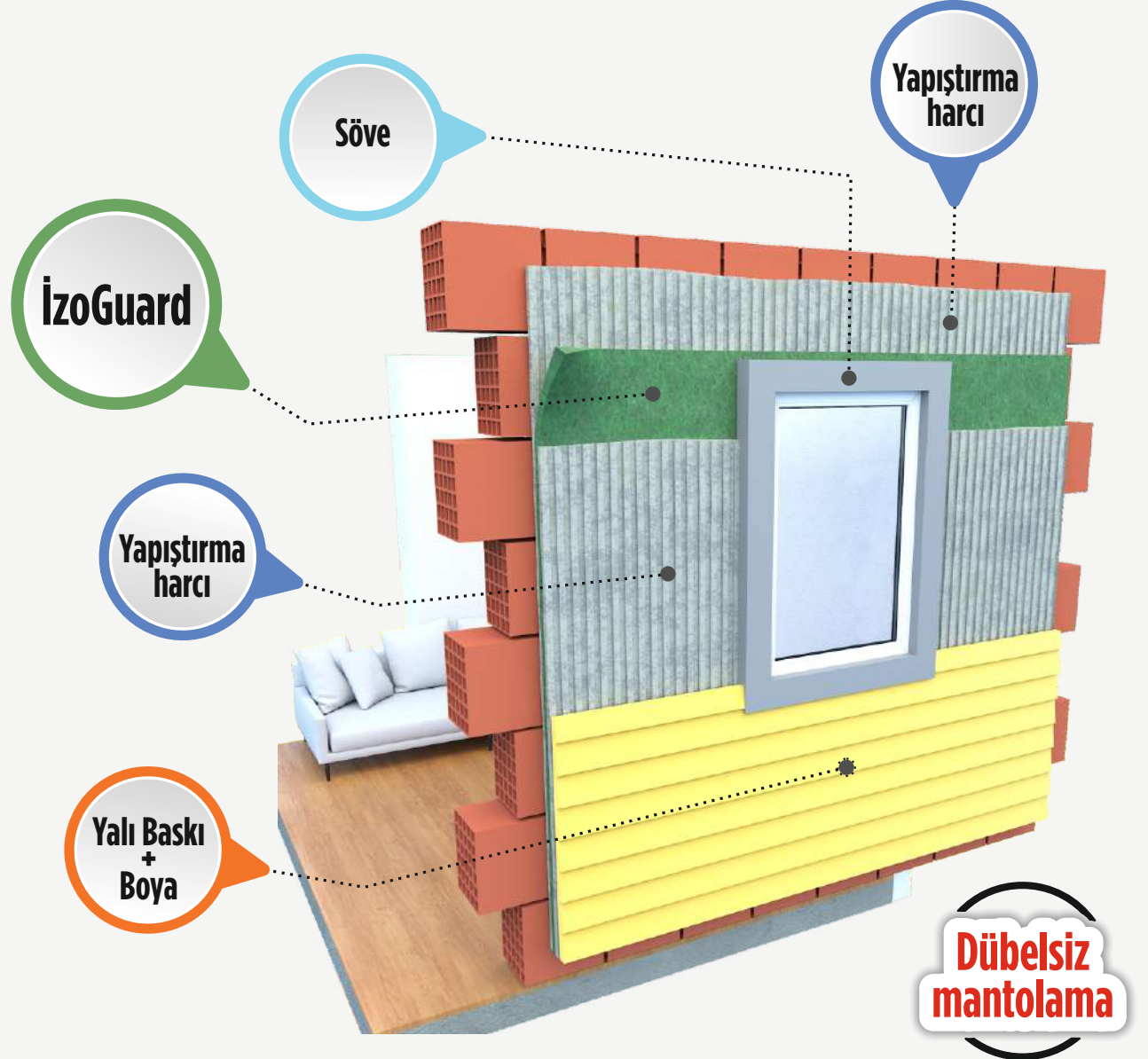
Yapıştırma harcı taraklı şekilde tamamen yüzeye sürüldükten sonra İzoguard ısı ve ses yalıtım keçeleri yukarıdan başlanarak aşağıya kadar yapıştırılır. Sonra mala ile üzerine vura vura İzoguard liflerinin harçla bağlantısı kuvvetlendirilir, uygulamada keçeler arasında boşluk kalmamalıdır.

Yalı Baskı Uygulaması

Duvara yapıştırılan İzoguard yalıtım keçelerin kuruması tamamlandıktan sonra, 3 cm kalınlığındaki 22 veya 30 yoğunluklu yalıbaskı plakalar su basman profilinden başlayarak yatay ve şaşırtmalı olarak cepheye döşenecektir. Plakaların tüm kenarlarına taraklı yada çerçeve sistemi şeklinde ve ortasına 2 öbek olacak şekilde yapıştırma harcı sürülerek cepheye yapıştırılacaktır.

Boya uygulaması

Yapıştırılan yalı baskı üzerine dış cephe boya uygulama yapılarak mantolama uygulaması sonlandırılır.

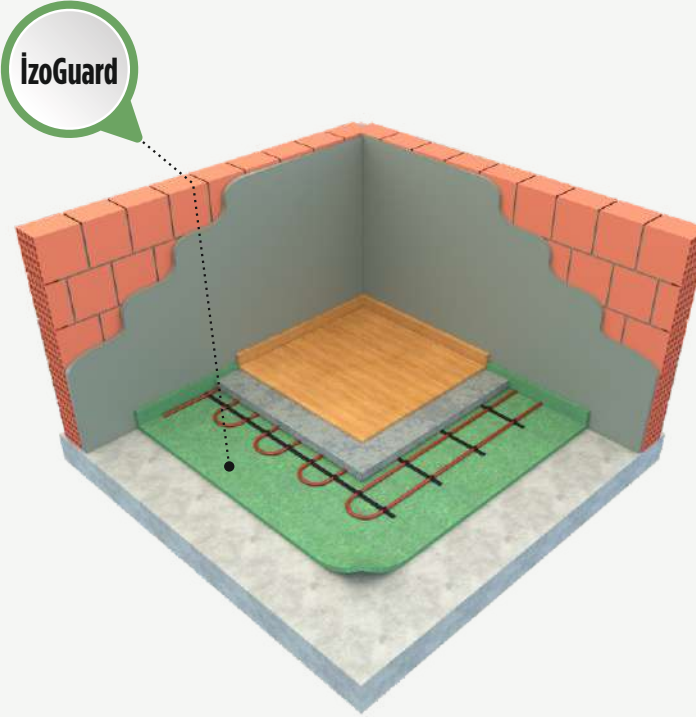
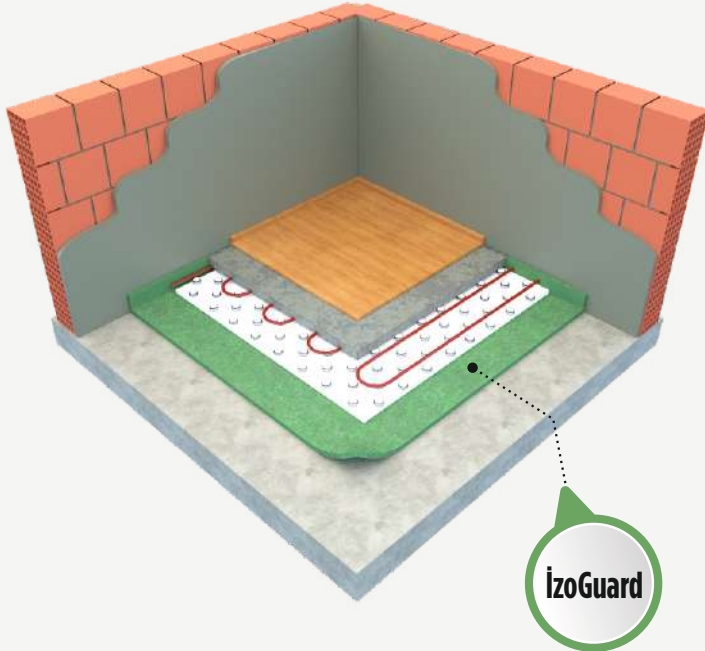


Yerden Isıtma İzoguard Keçe Yalıtım Uygulama Talimatları

Uygulama 1

Betonarme döşeme üzerine İzoguard ısı ve ses yalıtım keçesi serbest olarak boşluk bırakmadan serilir. Bu uygulama üzerine yerden ısıtma strafor plakalar serilir ve borular yerleştirilir.

En alta serilen İzoguard yalıtım keçeleri son kat döşeme malzemesi kalınlığı da hesaplanarak duvar yüzeyine döndürülerek ısı ve ses kaybı engellenir.



Uygulama 2

Betonarme döşemesi üzerine İzoguard ısı ve ses yalıtım keçesi serbest olarak boşluk bırakmadan serilir.

İzoGuard yalıtım keçesi üzerine kılçık tabir edilen boru sabitleyiciler altındaki saplama kısımları kesilerek beton çivisi vasıtası ile İzoguard yalıtım keçesine sabitlenir.

Borular döşendikten sonra direk şap uygulamasına geçilir.

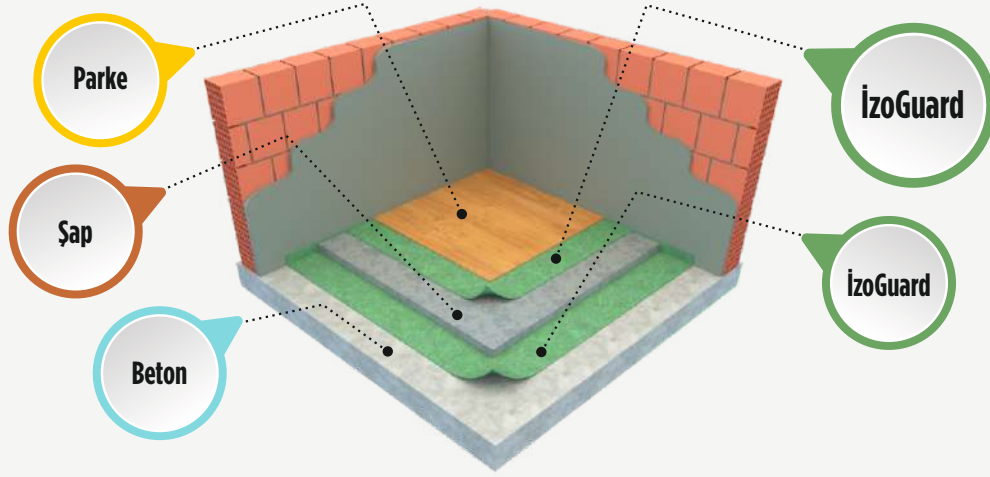


Uygulama 3

Betonarme döşemesi üzerine İzoguard ısı ve ses yalıtım keçesi serbest olarak boşluk bırakmadan serilir.

İzoGuard yalıtım keçesi üzerine karbon film yerden ısıtma sistemi yerleştirilir. Sonrasında son kat döşemeye geçilir. (Parke vs.)

Şap Altı İzoguard Keçe Yalıtım Uygulama Detayları



Şap atılmadan önce yüzey temizliği yapılır. Yüzeydeki bozukluklar İzoguard keçenin serilmesine engel değildir. İzoguard ısı ve ses yalıtım keçeleri zemine boşluk kalmayacak şekilde yan yana serilir.

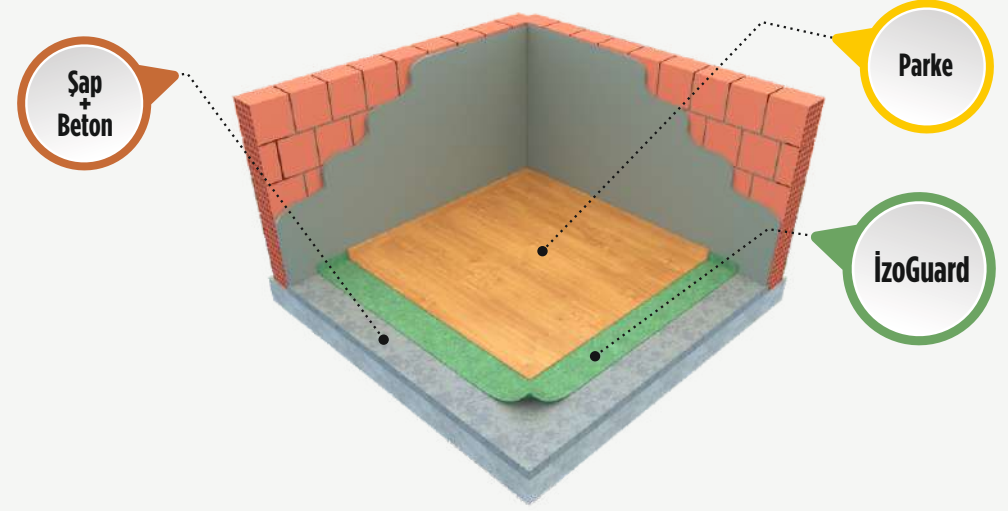
Döşenmiş İzoguard keçe yalıtım üstüne şap atıncaya kadar çalışan hareketli olacak ise, İzoguard keçe yalıtımı birkaç noktadan klasik yapıştırma harçları ile yapıştırılmalıdır.

Darbe sesleri alt katlara hem doğrudan hem de yan duvarlardan çarparak ilerler. Bu duvar ses bağlantısını kesmek için atılacak şap kalınlığı kadar İzoguard ısı ve ses yalıtım keçeleri duvara döndürülür. Ancak duvara tek parça halinde döndürülemez ise İzoguard keçeler şeritler halinde kesilerek duvara birkaç noktadan yapıştırılabilir. Şeritler, yerde serili keçenin üstüne gelecek şekilde ve birleşim noktalarından sızma olmayacak biçimde yerleştirilmelidir. Şap, şerit seviyesini geçmeyecek şekilde dökülür.

Şap dökülürken şapın şerbetinin İzoguard bünyesine girmediği için ayrıca üzerine naylon vb. sermeye gerek yoktur.

Şap seviyesinin üstünde kalan fazla keçeler, parke döşendikten sonra falçata yardımı ile kesilerek temizlenir.

Parke Altı İzoguard Keçe Yalıtım Uygulama Detayları



Zemin üzerine İzoguard keçeler boşluk kalmayacak şekilde yuvarlanarak serilir.

Darbe sesleri alt katlara hem doğrudan hem de yan duvarlardan çarparak ilerler. Duvar ses bağlantısını kesmek için süpürgelik altına kadar İzoguard keçeler duvara döndürülür. Ancak duvara tek parça halinde döndürülemez ise keçeler şeritler halinde kesilerek duvara birkaç noktadan yapıştırılabilir. Şeritler, yerde serili keçenin üstüne gelecek şekilde ve birleşim noktalarından sızma olmayacak biçimde yerleştirilmelidir.

Zeminden gelen sesin yoğunluğuna bağlı olarak İzoguard keçeler yapıştırma harcı ile yapıştırılarak ses yalıtımına faydası daha iyi olacaktır.

İç Cephe İzoguard Keçe Yalıtım Uygulama Talimatları

Uygulama 1

Tercih edilen 25 kg 'lık yapıştırma harcı torbası temiz bir kovadaki 6 ile 8 lt. arasındaki temiz ve soğuk suya yavaşça boşaltılır. Bu esnada bu karışım düşük devirli bir matkap yardımı ile 5-10 dk. karıştırılır. Harç dinlendirildikten sonra 1-2 dakika düşük devirli matkap ile tekrar karıştırılır. Harcın kullanma süresi 1,5-2 saat arasındadır. Bu zaman diliminden sonra kalan harçlar hiçbir şekilde kullanılmamalıdır.

Çimento esaslı mantolama yapıştırma harcı gerekli talimatlara uygun olarak taraklı mala ile duvar yüzeyine çekilir. Gerekli kalınlıklardaki İzoguard ısı ve ses yalıtım keçeleri duvara aralarında boşluk kalmayacak şekilde elle veya mala yardımı ile vura vura (keçe liflerinin harçla bağlantısını kuvvetlendirmek amacı ile) yapıştırılır. Duvar kurumaya bırakılır. Kuruma evresi atmosferik şartlarda %50 bağıl nem ortamında ortalama 48 saattir.

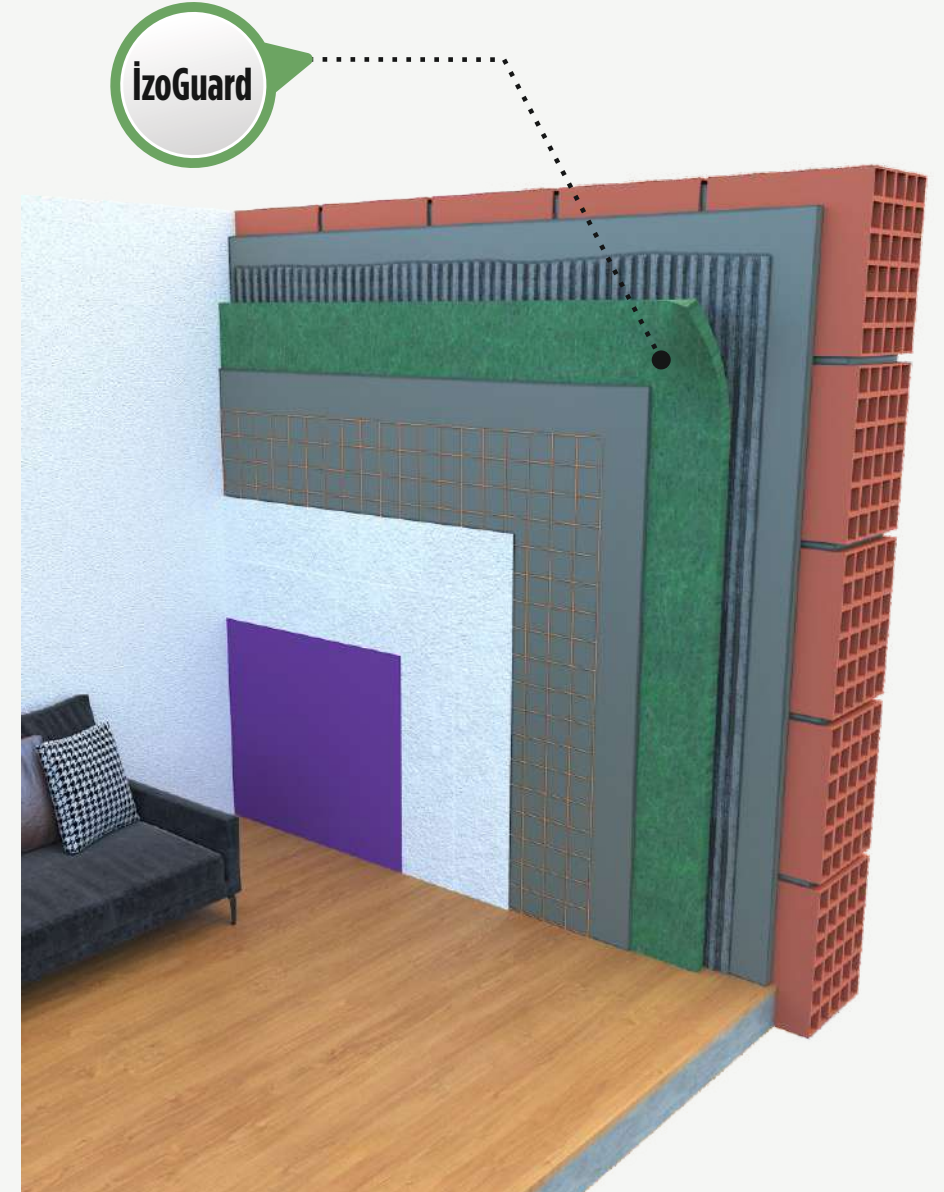
Duvara yapıştırılan İzoguard yalıtım keçelerin kuruması tamamlandıktan

üstüne 1 kat çimento esaslı yapıştırma harcı yaklaşık 2 veya 3 kg/m² sarfiyat ile İzoguard yalıtım keçelerin üzerine çelik mala yardımı ile çekilecektir. Bu sıva daha kurumadan en az 160 gr/m² ağırlığındaki alkali direnci yüksek sistem donatı filesi yatayda ve düşeyde 10 cm 'lik bindirme payları verilerek birinci kat sistem sıvasının üzerine yerleştirilecektir. File yerleştirilirken birinci kat sıvaya gömülmemesine dikkat edilecektir. Donatı filesi üzerine ikinci kat sistem kaba alçı sıvası yaklaşık 2 kg/m² sarfiyat ile yüzeye çekilecektir. Toplam sıva sarfiyatı m² başına 4 veya 5 kg olacaktır. Kuruma ortalama 24 veya 48 saattir.

Kuruması tamamlanan sıvanmış duvarın üzerine saten alçı ve boya işlemine geçilir.

Dübele gerek yoktur.

Duvar boyalı bir yüzey ise saten alçı kullanılarak İzoguard ısı ve ses yalıtım keçeleri duvara yapıştırılır.



İç Cephe İzoguard Keçe Yalıtım Uygulama Talimatları

Uygulama 2

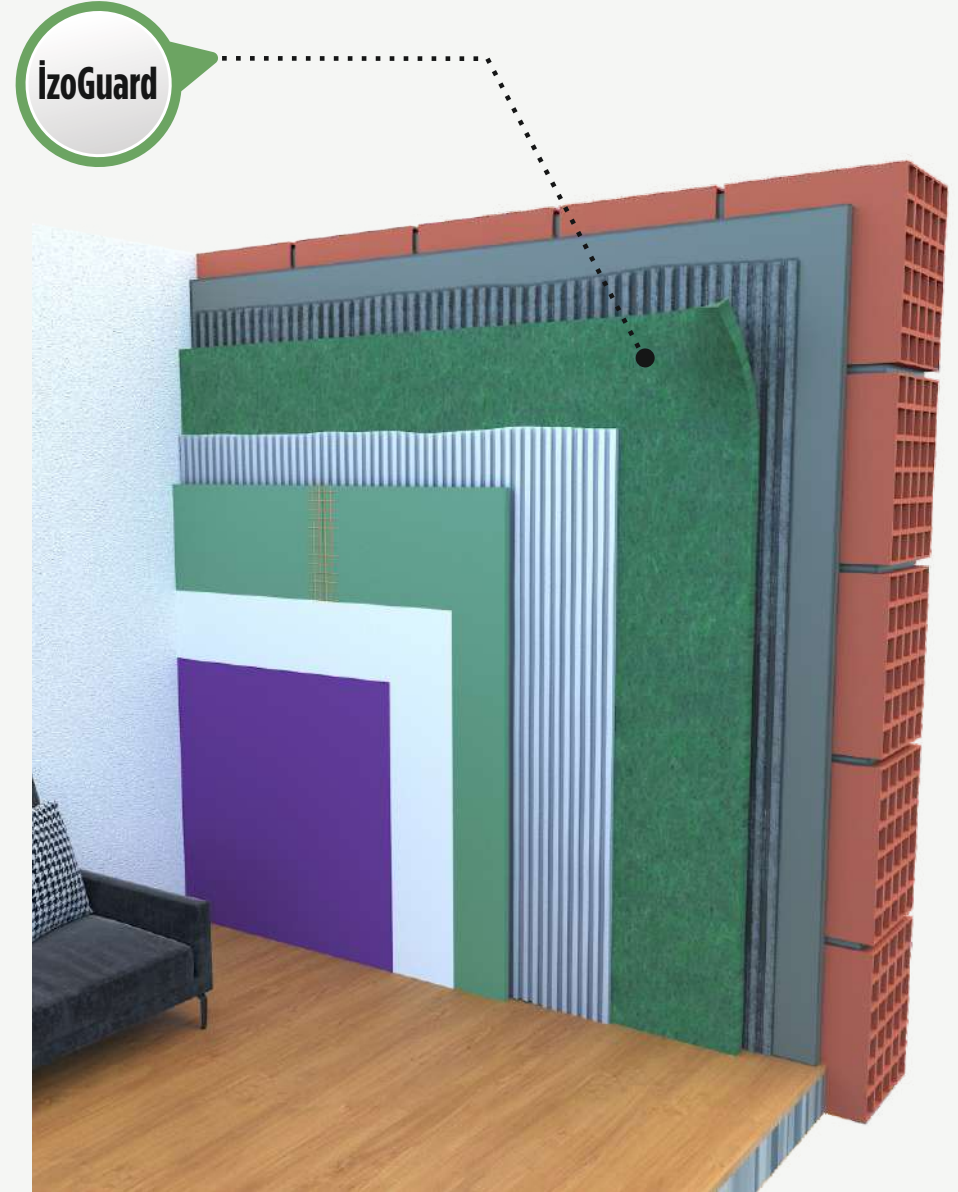
Tercih edilen 25 kg 'lık yapıştırma harcı torbası temiz bir kovadaki 6 ile 8 lt. arasındaki temiz ve soğuk suya yavaşça boşaltılır. Bu esnada bu karışım düşük devirli bir matkap yardımı ile 5-10 dk. karıştırılır. Harç dinlendirildikten sonra 1-2 dakika düşük devirli matkap ile tekrar karıştırılır. Harcın kullanma süresi 1,5-2 saat arasındadır. Bu zaman diliminden sonra kalan harçlar hiçbir şekilde kullanılmamalıdır.

Çimento esaslı mantolama yapıştırma harcı gerekli talimatlara uygun olarak taraklı mala ile duvar yüzeyine çekilir. Gerekli kalınlıklardaki İzoguard ısı ve ses yalıtım keçeleri duvara aralarında boşluk kalmayacak şekilde

elle veya mala yardımı ile vura vura (keçe liflerinin harçla bağlantısını kuvvetlendirmek amacı ile) yapıştırılır. Duvar kurumaya bırakılır. Kuruma evresi atmosferik şartlarda %50 bağıl nem ortamında ortalama 48 saattir.

Duvara yapıştırılan İzoguard yalıtım keçelerin kuruması tamamlanınca üstüne 1 kat saten alçı yaklaşık 2 veya 3 kg/m² sarfiyat ile İzoguard yalıtım keçelerin üzerine çelik mala yardımı ile çekilerek, alçıpan plakaları yerleştirilecektir.

Alçıpan plakaların eklerine derz bandı yapıştırılır. Kuruması tamamlanan saten alçı zımpara yapılarak astar ve boya işlemine geçilir.



Duvar Arası İzoGuard Keçe Yalıtım Uygulama Talimatları

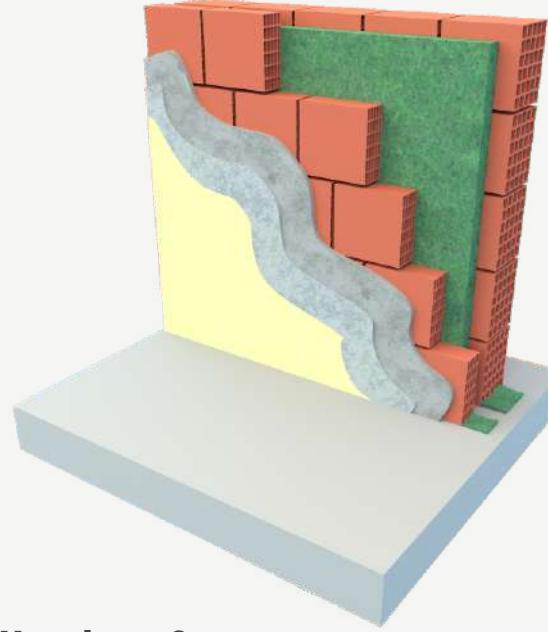
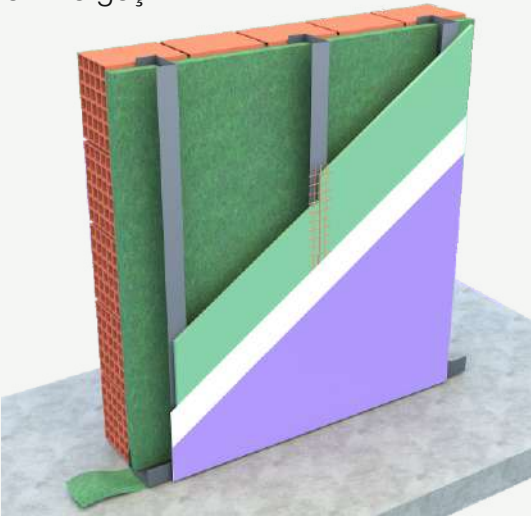
Uygulama 1

Tek alçıpan konstrüksiyon yapılıdır.

U ve C profilleri zemin ve duvara vidalamadan önce profil genişliği kadar İzoGuard ısı ve ses yalıtım keçeleri (5 mm) kesilerek profile yapıştırılır. Bunun amacı titreşimi kesmektir.

Konstrüksiyon kurulduktan sonra gerekli kalınlıklardaki İzoGuard yalıtım keçeleri duvara aralarında boşluk kalmayacak şekilde konstrüksiyon aralarına yerleştirilir. Hazırlanan alçıpan plakalar konstrüksiyona vidalanır.

Alçı plakaların kaplama işleminden sonra Saten alçı sürülür. Alçıpan plakaların eklerine derz bandı yapıştırılır. Kuruması tamamlanan saten alçı zımpara yapılarak astar ve boya işlemine geçilir.



Uygulama 2

Birinci duvar gaz beton veya tuğla ile örülür. Örülen duvarın iç yüzeyine mantolama yapıştırma harcı mala yardımı ile birkaç noktaya sürülerek İzoGuard ısı ve ses yalıtım keçeleri yapıştırılır.

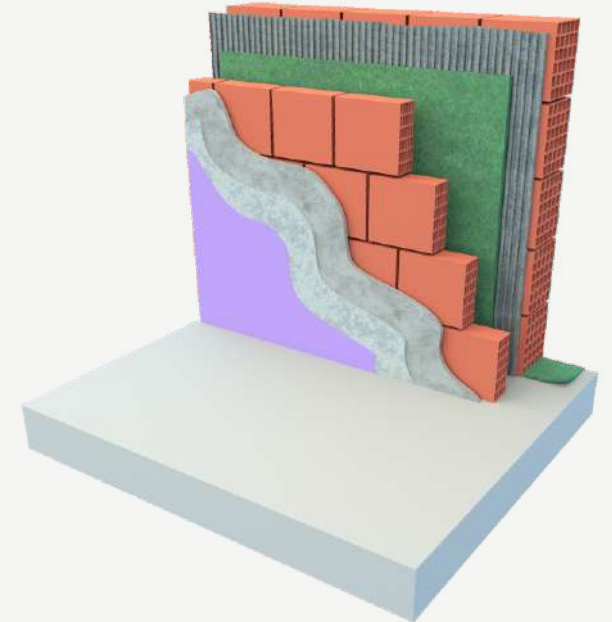
İkinci duvar gaz beton veya tuğla ile örülmeden önce duvar genişliği kadar İzoGuard yalıtım keçeleri (5 mm) kesilerek zemine yapıştırılır. Bunun amacı titreşimi kesmektir. İkinci duvar gaz beton veya tuğla ile örülür.

Uygulama 3

Birinci duvar gaz beton veya tuğla ile örülür. Örülen tuğlanın iç yüzeyine mantolama yapıştırma harcı taraklı mala yardımı ile sürülerek İzoGuard ısı ve ses yalıtım keçeleri yapıştırılır.

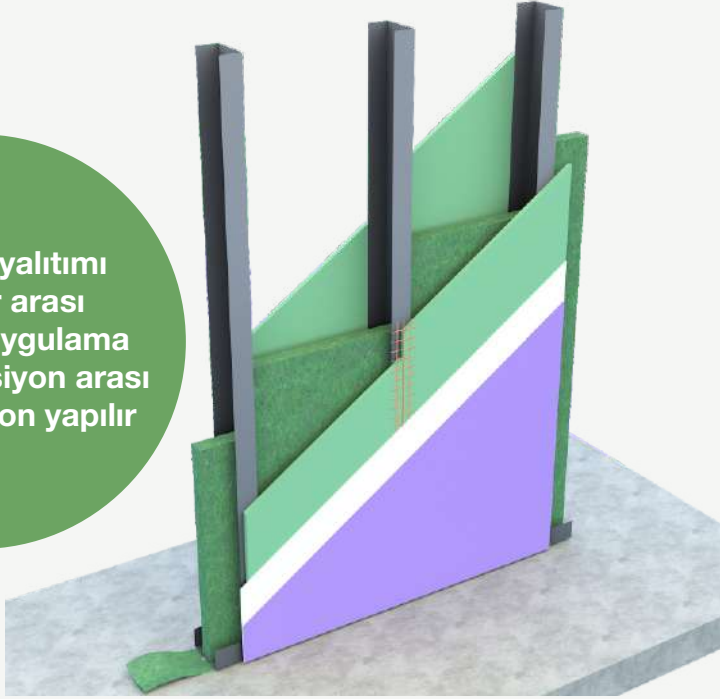
İkinci duvar gaz beton veya tuğla ile örülmeden önce duvar genişliği kadar İzoGuard ısı ve ses yalıtım keçeleri (5 mm) kesilerek zemine yapıştırılır. Bunun amacı titreşimi kesmektir.

En az 5-7 cm boşluk bırakmak kaydı ile ikinci duvar gaz beton veya tuğla ile örülür.



Alçıpan Duvar Arası İzoguard Keçe Yalıtım Uygulama Talimatları

Isı ve ses yalıtımı
iki duvar arası
alçı panel uygulama
iki konstrüksiyon arası
konstrüksiyon yapılır



U ve C profilleri zemin ve duvara vidalamadan önce profil genişliği kadar İzoguard yalıtım keçeleri (5 mm) kesilerek profile yapıştırılır. Bunun amacı titreşimi kesmektir.

Konstrüksiyon bitince bir yüz alçı panel kaplanır. Profillerin arasına İzoguard ısı ve ses yalıtım keçeleri yerleştirilir. Diğer alçıpan plakalar vidalanır.

Vidalanan alçıpan plakalar üzerine saten alçı sürülür. Alçıpan plakaların eklerine derz bandı yapıştırılır. Kuruması tamamlanan saten alçı zımpara yapılarak astar ve boya işlemine geçilir.

U ve C profilleri zemine ve duvara vidalamadan önce profil genişliği kadar İzoguard yalıtım keçeleri (5 mm) kesilerek profile yapıştırılır. Bunun amacı titreşimi kesmektir. Konstrüksiyon bitince bir yüz alçı panel kaplanır. Profillerin arasına İzoguard ısı ve ses yalıtım keçeleri yerleştirilir. Diğer alçıpan plakalar vidalanır.

Uygulanan alçıpan üzerine 1 m eninde uygun kalınlıkta İzoguard ısı ve ses yalıtım keçeleri alçıpan üzerine saten alçı taraklı mala yardımı ile çekilerek yapıştırılır. Boşluk bırakmamak esastır. Yapıştırma işleminden sonra 2.kat alçıpan plakalar İzoguard yalıtım keçeleri üzerine vidalanır. (4,5 luk vida)

Vidalanan alçıpan plakalar üzerine saten alçı sürülür. Alçıpan plakaların eklerine derz bandı yapıştırılır. Kuruması tamamlanan saten alçı zımpara yapılarak astar ve boya işlemine geçilir.

Alçı panel
uygulama bir
yüzü çift plaka
konstrüksiyon
yapılır.



Tavan İzoguard Keçe Yalıtım Uygulama Talimatları

Bodrum kat ve otopark tavanları gibi ısıtılmayan yüzeylerin üst kattaki dairelere gelen soğuşu kesmek için yapılır

İzoGuard

Betonarme döşemenin altına mantolama çimento esaslı yapıştırma harcı gerekli talimatlara uygun taraklı mala ile tavan yüzeyine çekilir. Gerekli kalınlıklardaki İzoguard ısı ve ses yalıtım keçeleri aralarında boşluk kalmayacak şekilde elle veya mala yardımı ile vura vura (keçe liflerinin harçla bağlantısını kuvvetlendirmek amacı ile) yapıştırılır.

Tavana yapıştırılan İzoguard yalıtım keçelerin kuruması tamamlanınca üstüne 1 kat mantolama çimento esaslı yapıştırma harcı yaklaşık 2 veya 3 kg/m² sarfiyat ile İzoguard yalıtım keçelerin üzerine çelik mala yardımı ile çekilecektir. Bu sıva daha kurumadan en az 160 gr/m² ağırlığındaki alkali direnci yüksek sistem

donatı filesi yatayda ve düşeyde 10 cm 'lik bindirme payları verilerek birinci kat sistem sıvasının üzerine yerleştirilecektir. File yerleştirilirken birinci kat sıvaya gömülmemesine dikkat edilecektir. Donatı filesi üzerine ikinci kat sistem (yapıştırma harcı) sıvası yaklaşık 2 kg/m² sarfiyat ile yüzeye çekilecektir. Toplam sıva sarfiyatı m² başına 4 veya 5 kg olacaktır. Kuruma ortalama 24 veya 48 saattir.

Kuruması tamamlanan sıvanmış tavanın üzerine düzetme sıvası ve boya işlemine geçilir. Dübele gerek yoktur. Tavan boyalı bir yüzey ise saten alçı kullanılarak İzoguard ısı ve ses yalıtım keçeleri tavana yapıştırılır.

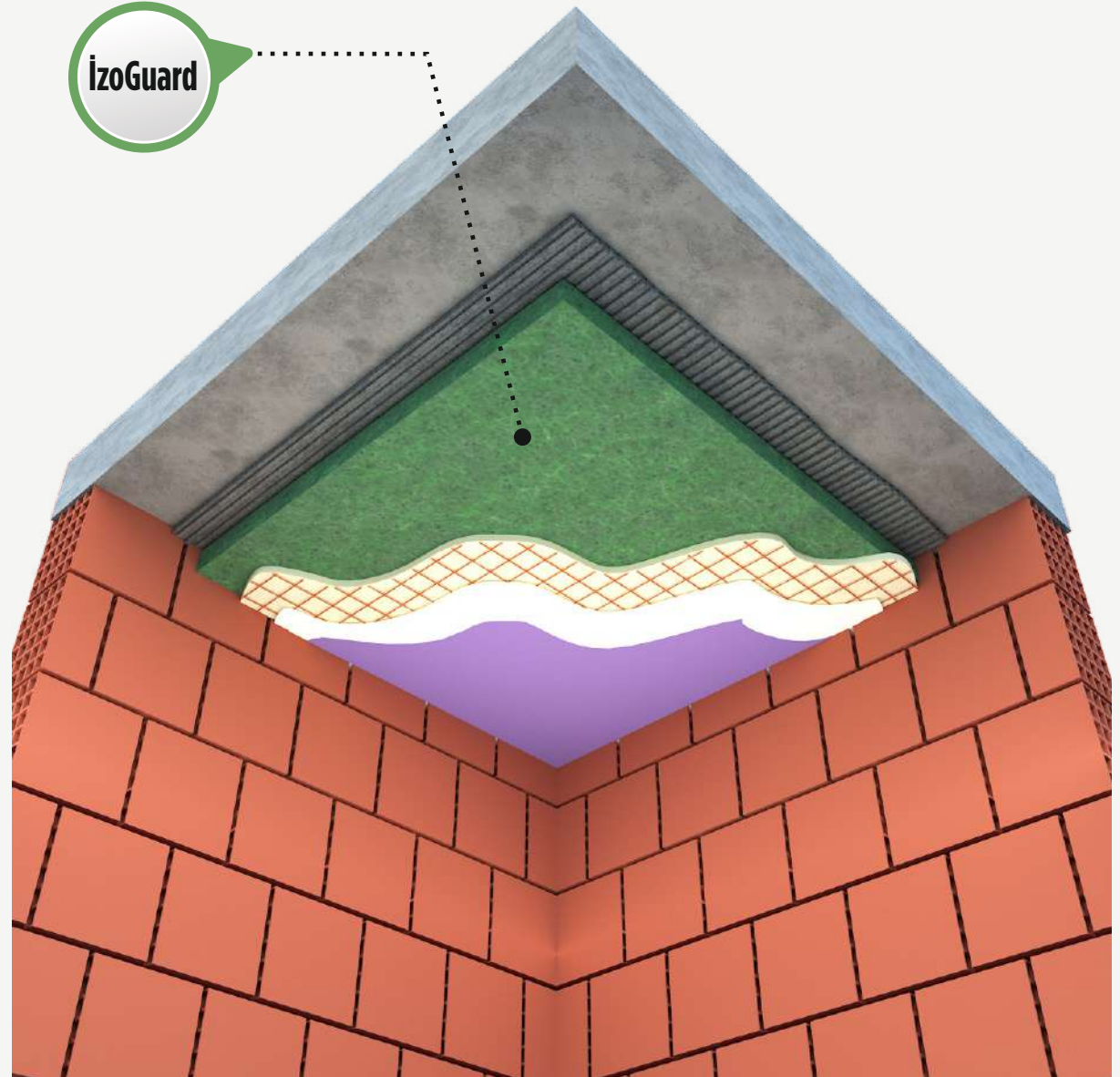
Tavan İzoguard Keçe Yalıtım Uygulama Talimatları

Betonarme döşemenin altına saten alçı veya çimento esaslı yapıştırma harcı gerekli talimatlara uygun taraklı mala ile tavan yüzeyine çekilir. Gerekli kalınlıklardaki İzoguard ısı ve ses yalıtım keçeleri aralarında boşluk kalmayacak şekilde elle veya plastik mala yardımı ile vura vura (keçe liflerinin harçla bağlantısını kuvvetlendirmek amacı ile) yapıştırılır.

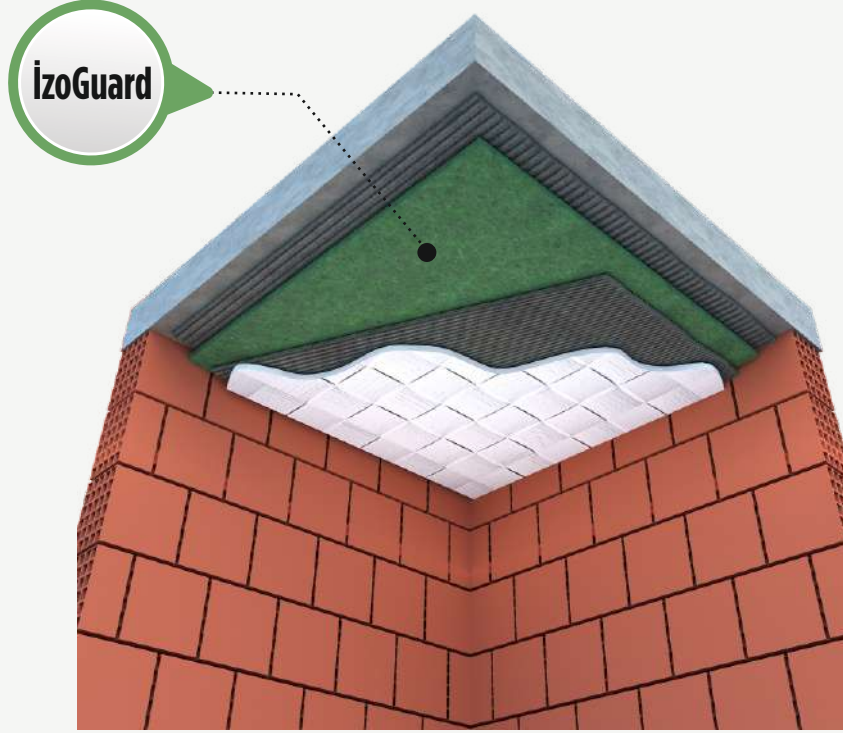
Tavana yapıştırılan İzoguard yalıtım keçelerin kuruması tamamlandıktan sonra üstüne 1 kat kapa alçı yaklaşık 2 veya 3 kg/m² sarfiyat ile İzoguard yalıtım keçelerin üzerine çelik mala yardımı ile çekilecektir. Bu sıva daha kurumadan en az 160 gr/m² ağırlığındaki alkali direnci yüksek sistem donatı filesi yatayda ve

düşeyde 10 cm 'lik bindirme payları verilerek birinci kat sistem sıvasının üzerine yerleştirilecektir. File yerleştirilirken birinci kat sıvaya gömülmemesine dikkat edilecektir. Donatı filesi üzerine ikinci kat sistem kaba alçı sıvası yaklaşık 2 kg/m² sarfiyat ile yüzeye çekilecektir. Toplam sıva sarfiyatı m² başına 4 veya 5 kg olacaktır. Kuruma ortalama 24 veya 48 saattir.

Kuruması tamamlanan sıvanmış tavanın üzerine saten alçı ve boya işlemine geçilir. Dübele gerek yoktur. Tavan boyalı bir yüzey ise saten alçı kullanılarak İzoguard ısı ve ses yalıtım keçeleri tavana yapıştırılır.



Tavan İzoguard Keçe Yalıtım Uygulama Talimatları



Betonarme döşemenin altına saten alçı veya çimento esaslı yapıştırma harcı gerekli talimatlara uygun taraklı mala ile tavan yüzeyine çekilir. Gerekli kalınlıklardaki İzoguard ısı ve ses yalıtım keçeleri aralarında boşluk kalmayacak şekilde elle veya plastik mala yardımı ile vura vura (keçe liflerinin harçla bağlantısını kuvvetlendirmek amacı ile) yapıştırılır.

Yapıştırılan İzoguard yalıtım keçelerin kuruması tamamlandıktan sonra üzerine tavan kaplama strafor yapıştırılır. Yapıştırılan strafor kuruması tamamlandıktan sonra üzerine boya işlemi uygulanır.

Asma Tavan

Asma Tavan sistemi U ve C profillerle konstrüksiyonu kurulur. Asma tavan konstrüksiyonu bitince, Profillerin üzerine İzoguard ısı ve ses yalıtım keçeleri yerleştirilir. Alçıpan plakalar vidalanır.

Alçıpan plakaların kaplama işleminden sonra Saten alçı sürülür, alçıpan plakaların eklerine derz bandı yapıştırılır. Kuruması tamamlanan saten alçı zımpara yapılarak astar ve boya işlemine geçilir.



Çift Kat Tavan İzoguard Keçe Yalıtım Uygulama Talimatları

Betonarme döşemenin altına saten alçı veya çimento esaslı yapıştırma harcı gerekli talimatlara uygun taraklı mala ile tavan yüzeyine çekilir. Gerekli kalınlıklardaki İzoguard yalıtım keçeleri aralarında boşluk kalmayacak şekilde elle veya mala yardımı ile vura vura (keçe liflerinin harçla bağlantısını kuvvetlendirmek amacı ile) yapıştırılır. Yapıştırılan İzoguard yalıtım keçelerin kuruması tamamlandıktan sonra üzerine bir kat daha İzoguard yalıtım keçesi yapıştırılır.

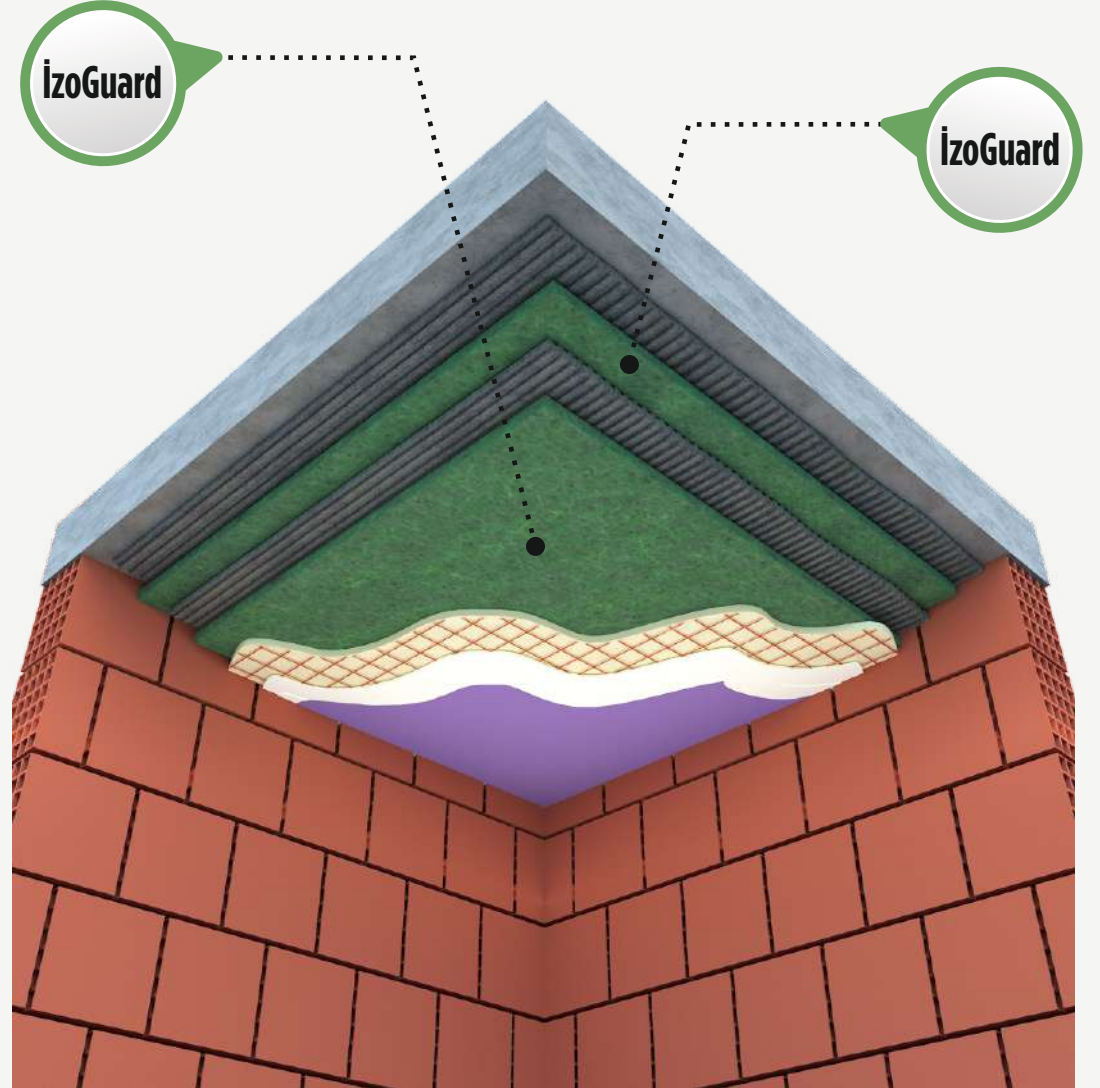
Tavana yapıştırılan İzoguard yalıtım keçelerin kuruması tamamlandıktan sonra üstüne 1 kat kapa alçı yaklaşık 2 veya 3 kg/m² sarfiyat ile İzoguard yalıtım keçelerin üzerine çelik mala yardımı ile çekilecektir. Bu siva daha kurumadan en az 160 gr/m² ağırlığındaki alkali

direnci yüksek sistem donatı filesi yatayda ve düşeyde 10 cm 'lik bindirme payları verilerek birinci kat sistem sıvasının üzerine yerleştirilecektir. File yerleştirilirken birinci kat sıvaya gömülmemesine dikkat edilecektir. Donatı filesi üzerine ikinci kat sistem kaba alçı sıvası yaklaşık 2 kg/m² sarfiyat ile yüzeye çekilecektir. Toplam siva sarfiyatı m² başına 4 veya 5 kg olacaktır. Kuruma ortalama 24 veya 48 saattir.

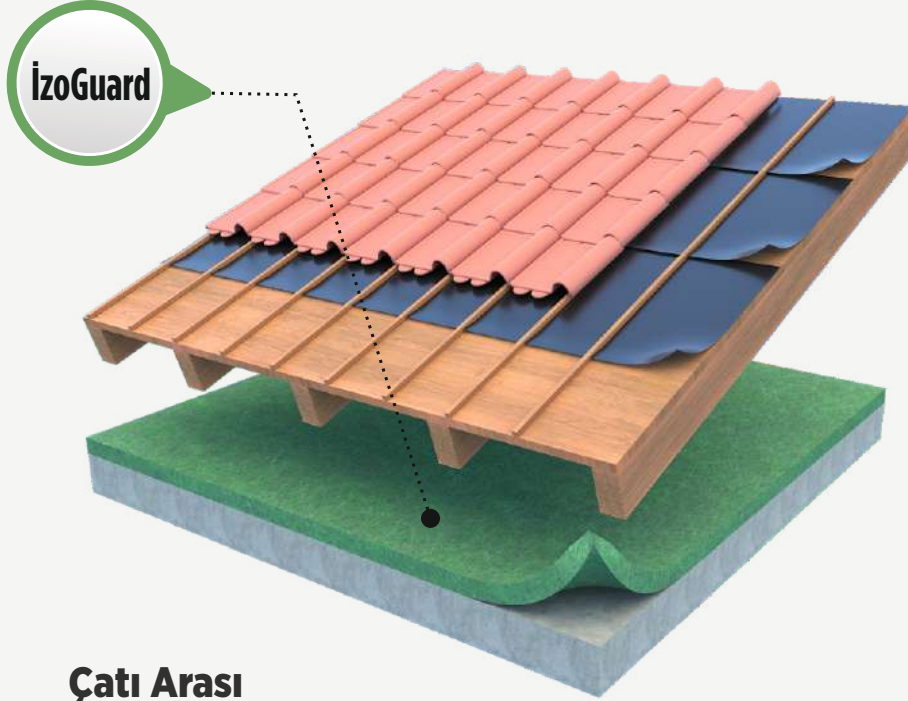
Kuruması tamamlandıktan sonra sıvanmış tavanın üzerine saten alçı ve boya işlemine geçilir.

Dübele gerek yoktur.

Tavan boyalı bir yüzey ise saten alçı kullanılarak İzoguard ısı ve ses yalıtım keçeleri tavana yapıştırılır.



Çatı İzoguard Keçe Yalıtım Uygulama Talimatları



Çatı Arası

Kullanılan veya kullanılmayan çatı arası yalıtımında son kat betonarme üzerine serbest serilmek sureti ile uygulanır.

İzoguard ısı ve ses yalıtım keçeleri döşeme üzerine boşluk bırakmadan halı kaplanır gibi serilir.

Gerek görülürse sadece ek yerlerine 30 cm genişliğinde çimento esaslı mantolama yapıştırma harcı taraklı şekilde sürülerek yapıştırılabilir.

Üzerine naylon, vs. örtüye gerek yoktur. Nefes alan malzeme olduğu için önerilmez.

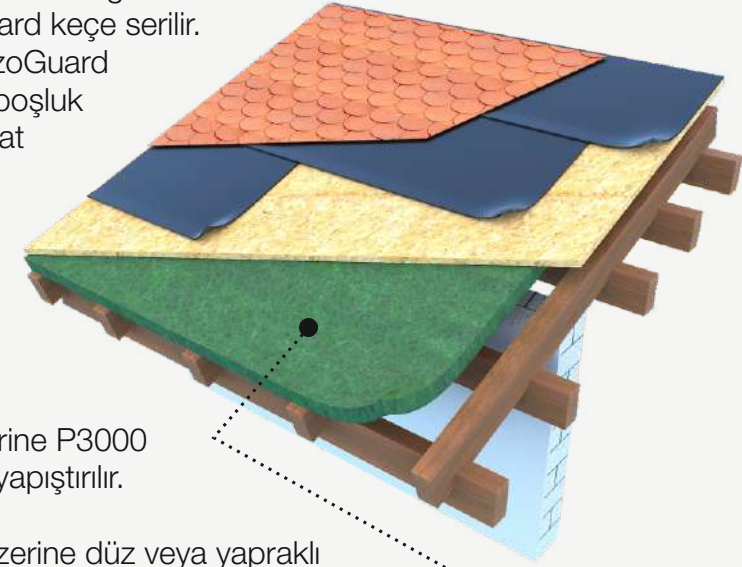
Mertek Çatı

Mertek çatı mahya üzerine gerekli kalınlığındaki İzoguard keçe serilir. Serme esnasında İzoguard keçelerin arasında boşluk bırakılmamaya dikkat edilmelidir.

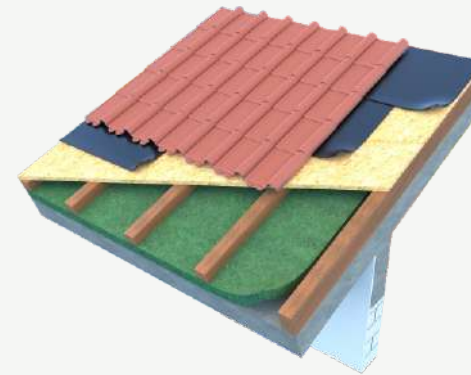
İzoguard yalıtım keçelerin üzerine OSB plakalar çakılarak döşenir.

OSB plakaların üzerine P3000 membran ısıtılarak yapıştırılır.

P3000 membran üzerine düz veya yapraklı şingil membran ısıtılarak yapıştırılır, çatı işlemleri tamamlanır.



İzoguard



Diğer Uygulama Yöntemleri

OSB plakaların üzerine kiremit altı şilte serilir.

Şilte üzerine ilk 3 sıra kiremit çakılarak, kiremit döşemesi tamamlanır.

Mertek Çatı Altı İzoguard Keçe Yalıtım Uygulama Talimatları

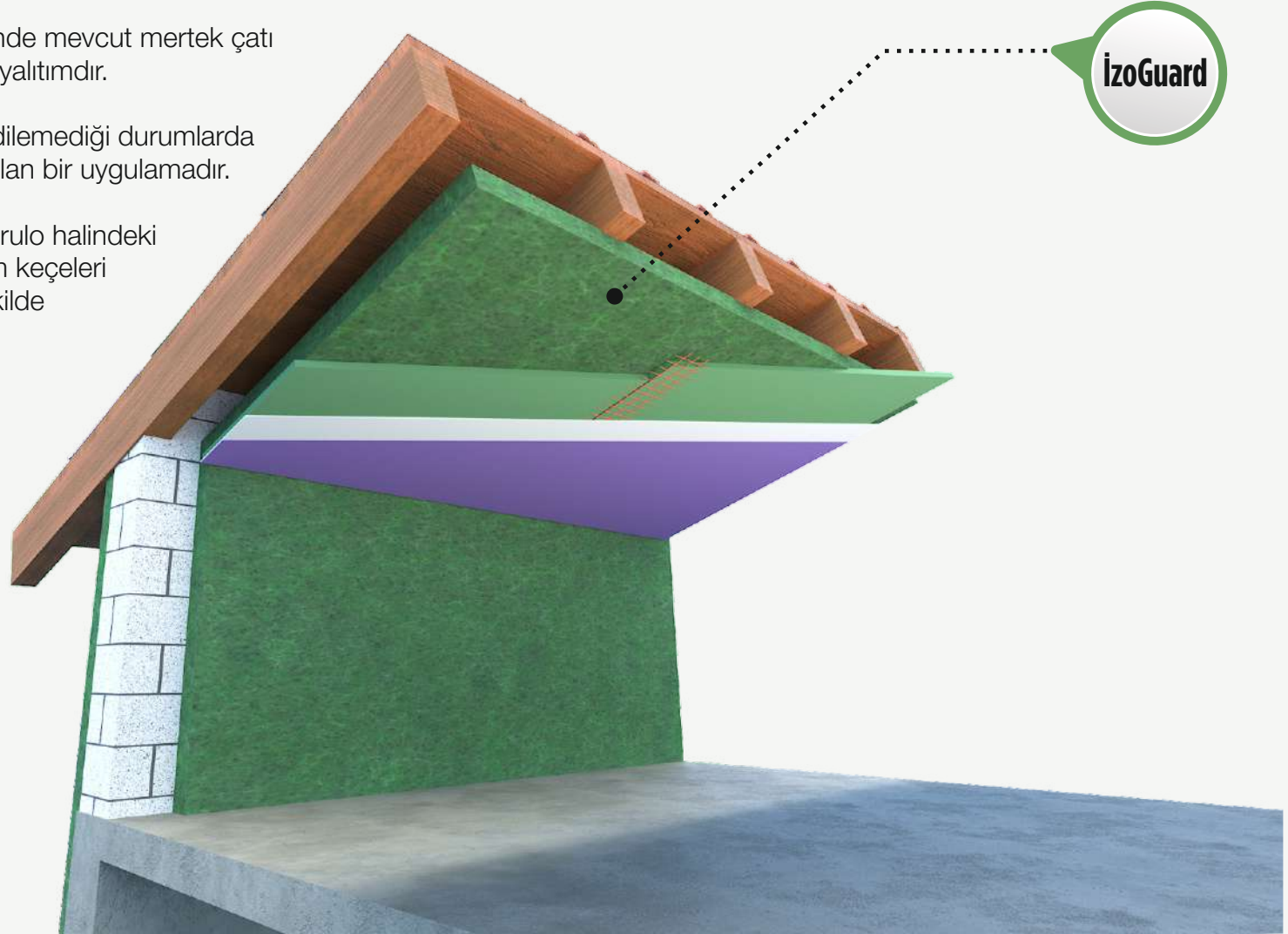
Bu uygulama bina içerisinde mevcut mertek çatı plağının altına yapılan bir yalıttır.

Çatı üzerine müdahale edilemediği durumlarda ısı ve ses yalıtımı için yapılan bir uygulamadır.

Mertek çatı mahya altına rulo halindeki İzoguard ısı ve ses yalıtım keçeleri boşluk bırakmayacak şekilde vidalanır.

İzoguard keçeler üzerine alçıpan plaklar 4,5'lik vidalarla ile vidalanır.

Alçıpan plakaların kaplama işleminden sonra Saten alçı sürülür. Alçıpan plakaların eklerine derz bandı yapıştırılır. Kuruması tamamlanan saten alçı zımpara yapılarak astar ve boya işlemine geçilir.



İzoguard

Beton Çatı Altı İzoguard Keçe Yalıtım Uygulama Talimatları

Bu uygulama bina içerisinden mevcut çatı plağının altına yapılan uygulamadır. Çatı üzerine müdahale edilemediği durumlarda ısı ve ses yalıtımı için yapılan bir uygulamadır.

Betonarme döşemenin altına saten alçı veya çimento esaslı yapıştırma harcı gerekli talimatlara uygun taraklı mala ile tavan yüzeyine çekilir. Gerekli kalınlıklardaki İzoguard ısı ve ses yalıtım keçeleri aralarında boşluk kalmayacak şekilde elle veya mala yardımı ile vura vura (keçe liflerinin harçla bağlantısını kuvvetlendirmek amacı ile) yapıştırılır.

Tavana yapıştırılan İzoguard yalıtım keçelerin kuruması tamamlanınca üstüne 1 kat kapa alçı yaklaşık 2 veya 3 kg/m² sarfiyat ile İzoguard yalıtım keçelerin üzerine çelik mala yardımı ile çekilecektir. Bu sıva daha kurumadan en az 160 gr/m² ağırlığındaki alkali direnci yüksek sistem donatı filesi yatayda ve düşeyde 10 cm 'lik bindirme payları verilerek birinci kat sistem sıvasının üzerine yerleştirilecektir. File yerleştirilirken birinci kat sıvaya gömülmemesine dikkat edilecektir. Donatı filesi üzerine ikinci kat sistem kaba alçı sıvası yaklaşık 2 kg/m² sarfiyat ile yüzeye çekilecektir. Toplam sıva sarfiyatı m² başına 4 veya 5 kg olacaktır. Kuruma ortalama 24 veya 48 saattir.

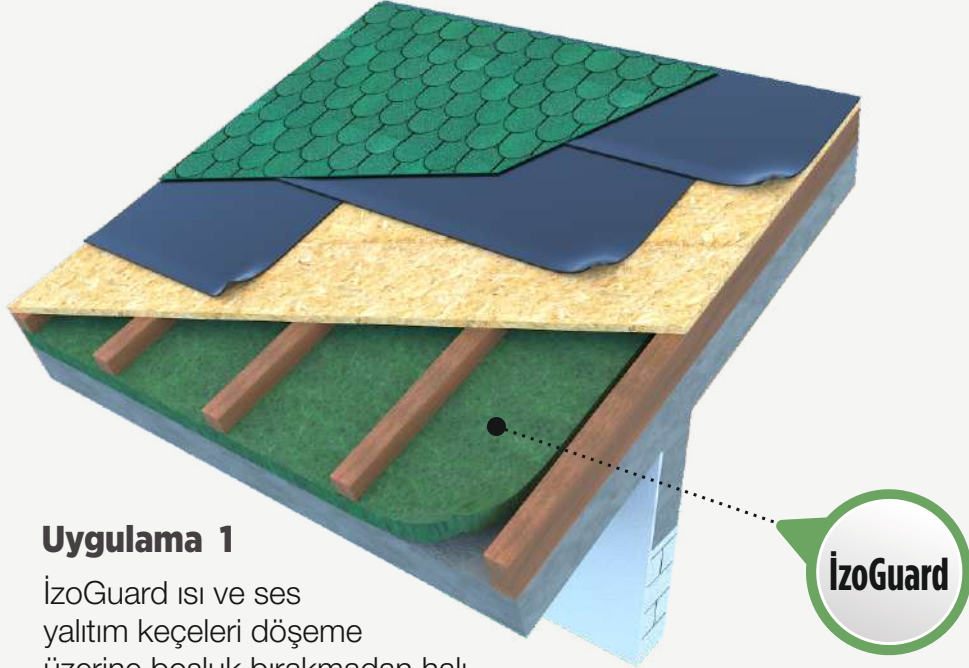
Kuruması tamamlanan sıvanmış tavanın üzerine saten alçı ve boya işlemine geçilir.

Dübele gerek yoktur.

Tavan boyalı bir yüzey ise saten alçı kullanılarak İzoguard ısı ve ses yalıtım keçeleri tavana yapıştırılır.



Beton Çatı Üzeri İzoguard Keçe Yalıtım Uygulama Talimatları



Uygulama 1

İzoguard ısı ve ses yalıtım keçeleri döşeme üzerine boşluk bırakmadan halı kaplanır gibi serilir.

Serme esnasında İzoguard keçelerin arasında boşluk bırakılmamaya dikkat edilmelidir.

Gerek görülürse sadece ek yerlerine 30 cm genişliğinde çimento esaslı mantolama yapıştırma harcı taraklı şekilde sürülerek yapıştırılabilir.

İzoguard Keçe serme işleminden sonra 5 x 10 çita döşenir. Çitalar üzerine OSB ahşap plakalar çakılarak döşenir.

OSB plakaların üzerine P3000 membran ısıtılarak yapıştırılır.

P3000 membran üzerine düz veya yapraklı şingil membran ısıtılarak yapıştırılır, çatı işlemleri tamamlanır.

Uygulama 2

İzoguard ısı ve ses yalıtım keçeleri döşeme üzerine boşluk bırakmadan halı kaplanır gibi serilir.

Gerek görülürse sadece ek yerlerine 30 cm genişliğinde çimento esaslı mantolama yapıştırma harcı taraklı şekilde sürülerek yapıştırılabilir.

İzoguard Keçe serme işleminden sonra 5 x 10 çita döşenir. Çitalar üzerine tahta ahşap plakalar çakılarak döşenir.

Ahşap plakaların üzerine kiremit altı şilte serilir. Şilte üzerine ilk 3 sıra kiremit çakılarak, kiremit döşemesi tamamlanır. İzoguard Keçe serme işleminden sonra 5 x 10 çita döşenir. Çitalar üzerine tahta ahşap plakalar çakılarak döşenir.



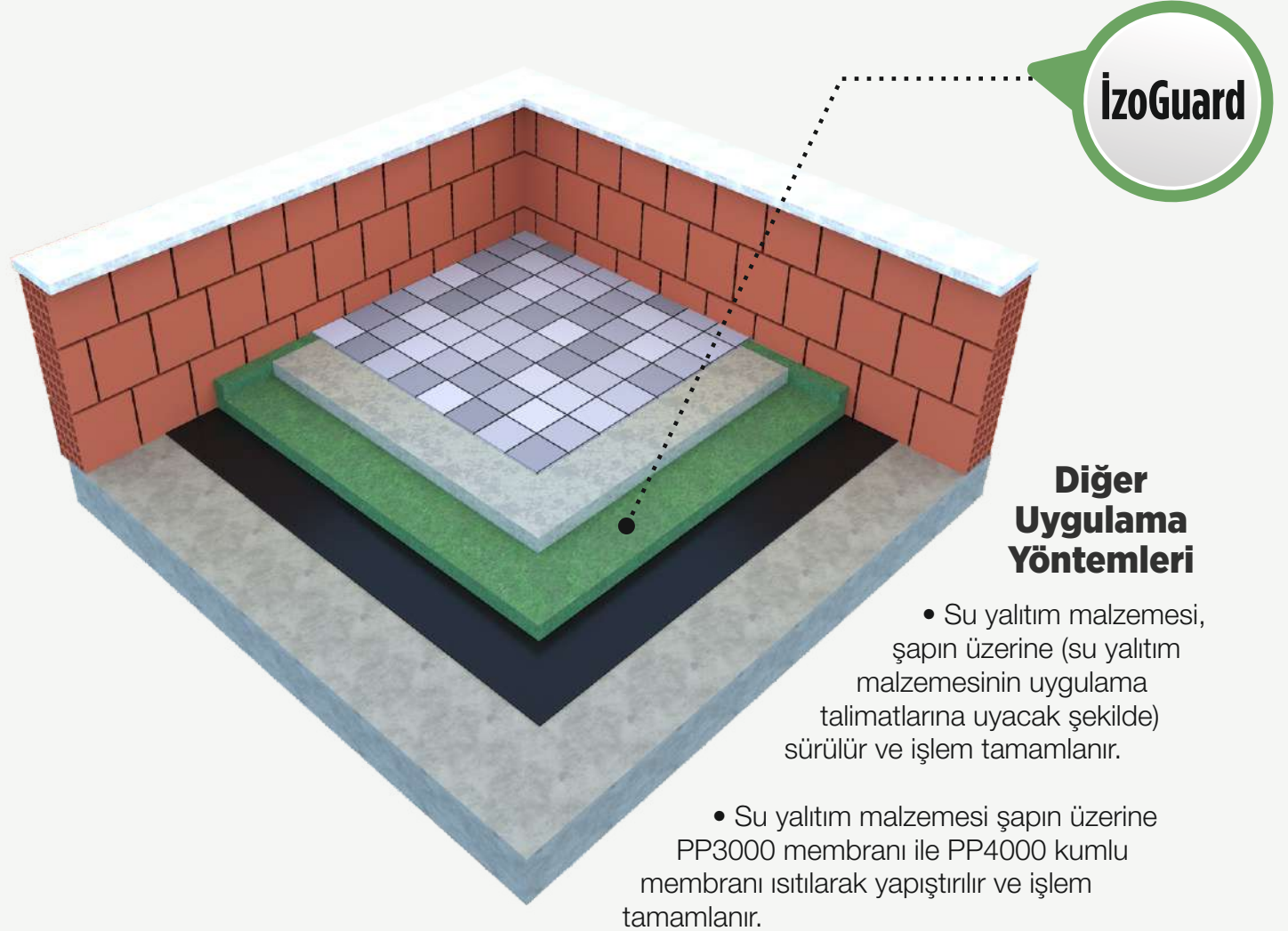
Teras İzoguard Keçe Yalıtım Uygulama Talimatları

Bu uygulamada su yalıtım katmanı ısı yalıtımının üzerinde yer almaktadır. Çatı sistemi alttan buhar kesici ile su buharına karşı korunurken, üstte uygulanan su yalıtımı örtüsü suyun yapı elemanlarına ulaşmasını önler.

İzoGuard yalıtım keçesi altına sıcak tarafa yüksek performanslı buhar kesici uygulanmalıdır. Buhar kesici katman şeritsel olarak yapıştırılır.

Buhar kesici katman üzerine, İzoguard ısı ve ses yalıtım keçesi boşluk kalmayacak şekilde serbest olarak döşemeye serilir.

Serilen İzoguard yalıtım keçelerinin üzerine eğimi göz önüne alınarak uygun kalınlıkta, şap dökülür. Şapın üzerine karo, seramik veya fayans v.b uygulama talimatlarına uyacak şekilde tamamlanır.

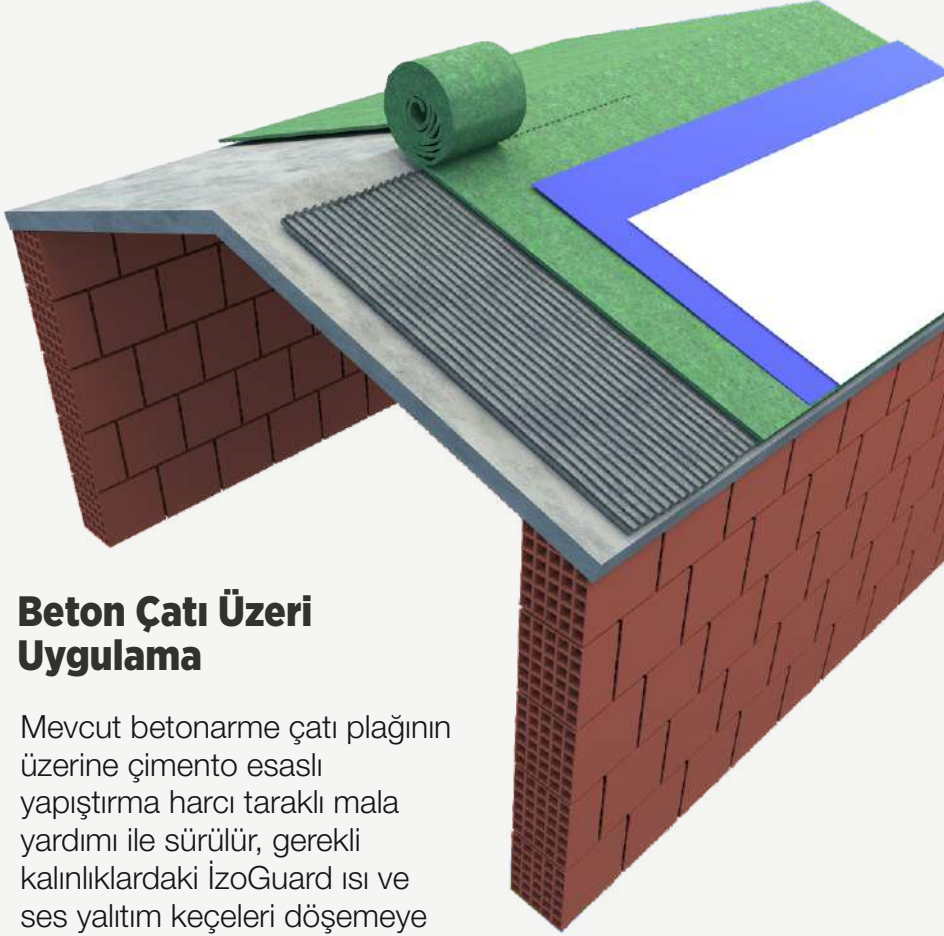


İzoGuard

Diğer Uygulama Yöntemleri

- Su yalıtım malzemesi, şapın üzerine (su yalıtım malzemesinin uygulama talimatlarına uyacak şekilde) sürülür ve işlem tamamlanır.
- Su yalıtım malzemesi şapın üzerine PP3000 membranı ile PP4000 kumlu membranı ısıtılarak yapıştırılır ve işlem tamamlanır.

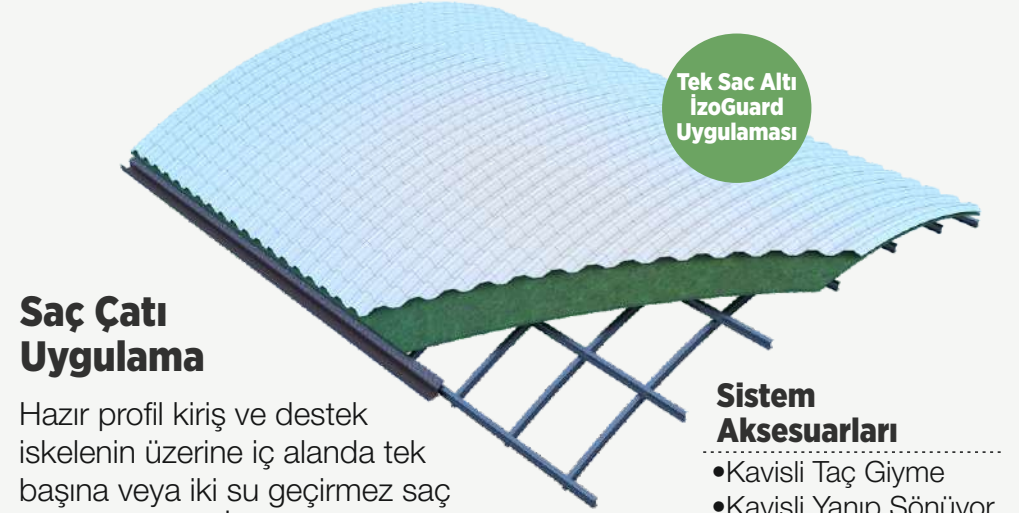
Çatı İzoguard Keçe Yalıtım Uygulama Talimatları



Beton Çatı Üzeri Uygulama

Mevcut betonarme çatı plağının üzerine çimento esaslı yapıştırma harcı taraklı mala yardımı ile sürülür, gerekli kalınlıklardaki İzoguard ısı ve ses yalıtım keçeleri döşemeye yapıştırılır.

Yapıştırma esnasında İzoguard keçelerin arasında boşluk bırakılmamaya dikkat edilir. İzoguard Keçe üzerine su yalıtım malzemesi çift kat olacak şekilde sürülür.



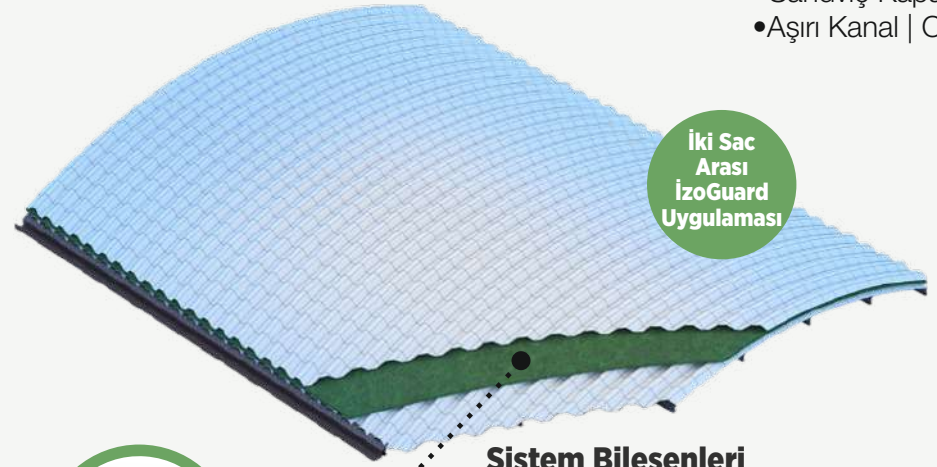
Saç Çatı Uygulama

Hazır profil kiriş ve destek iskeletonin üzerine iç alanda tek başına veya iki su geçirmez sac profilin arasına İzoguard keçe yalıtım konularak kullanılır.

Tek Sac Altı İzoguard Uygulaması

Sistem Aksesuarları

- Kavisli Taç Giyme
- Kavisli Yanıp Sönüyor
- Sızdırmazlık elemanları
- Destek ve Kapatma Sandviç Kapağı
- Aşırı Kanal | Oluk



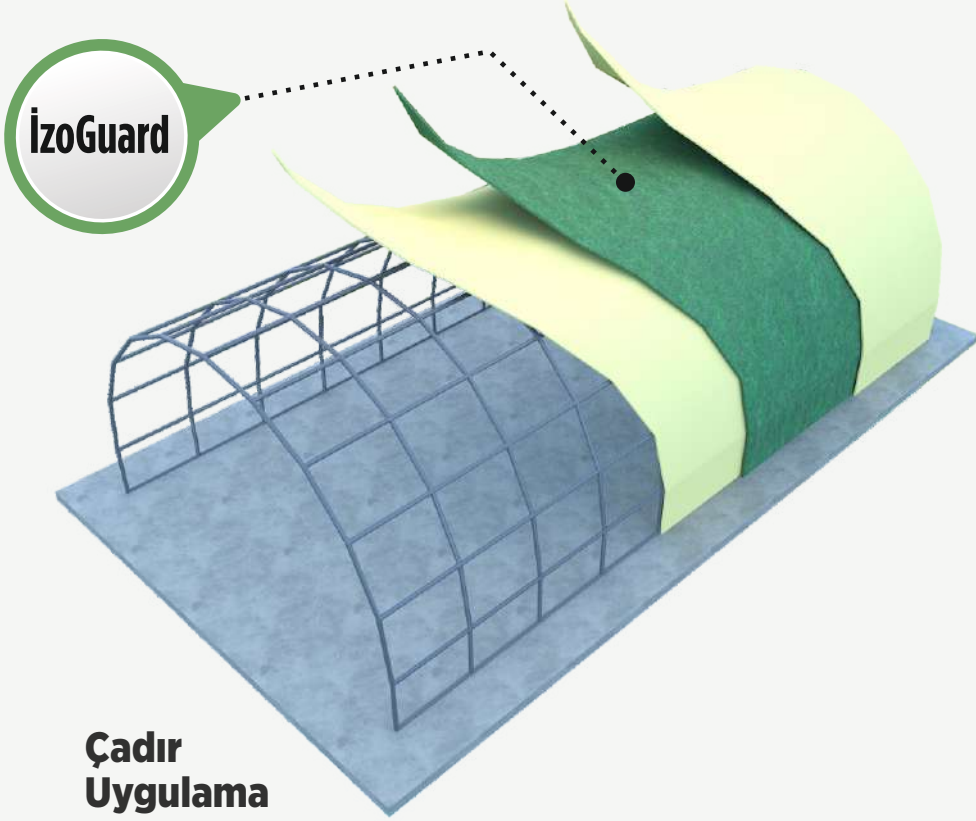
İki Sac Arası İzoguard Uygulaması

İzoguard

Sistem Bileşenleri

- 1- İç Profil
- 2- İzoguard
- 3- Altyapı | Profili
- 4- Dış Profil
- 5- Yapı | Kirişler ve Destekler

İzoGuard Keçe Yalıtım Uygulama Talimatları



Çadır Uygulama

İskele Kurumu: Çadır iskeletini hazırlarken m2 göre ve hangi amaçla kullanacaksa ona göre bir iskelet kurulur.

İzoGuard Yalıtım Keçe Uygulaması: Hazır çadırdaki tek başına veya iki su geçirmez PVC arasında konularak ısı ve ses yalıtım amaçlı İzoGuard ısı ve ses yalıtım keçesi kullanılır.

İzoGuard yalıtım keçelerin tek başına kullanılacaksa çadır iskeletine inşaat bağlama teliyle bir kaç noktadan bağlanılır.

Lambri Duvar Uygulama

Ahşap Konstrüksiyon zemin ve duvara vidalamadan önce ahşap genişliği kadar İzoGuard ısı ve ses yalıtım keçeleri kesilerek ahşaba yapıştırılır. Bunun amacı titreşimi kesmektir.

Konstrüksiyon bitince bir yüz ahşap OSB veya lambri kaplanır. Ahşapların arasına İzoGuard ısı ve ses yalıtım keçeleri yerleştirilir. Diğer yüze OSB vidalanır.

Uygulanan OSB üzerine uygun kalınlıkta İzoGuard ısı ve ses yalıtım keçeleri OSB üzerine yapıştırılır. Boşluk bırakmamak esastır.

Yapıştırma işleminden sonra 2.kat lambri İzoGuard ısı ve ses yalıtım keçeleri üzerine vidalanır.



Ahşap uygulama bir yüzü çift plaka, konstrüksiyon yapılıdır

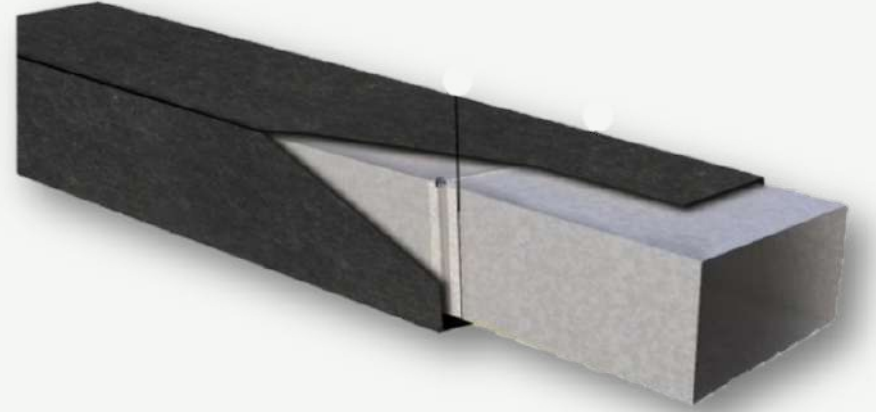
İzoGuard

İzoGuard Keçe Yalıtım Uygulama Talimatları

Halı Altı Uygulama

Zemin üzerine İzoGuard ısı ve ses yalıtım keçeleri boşluk kalmayacak şekilde yuvarlanarak serilir.

İzoGuard yalıtım keçeleri üzerine Halı serilir.



Tesisat Boru Uygulama

İzoGuard ısı ve ses yalıtım keçeleri boru yüzeyine akrilik veya su bazlı yapıştırıcı fırça veya rulo ile sürülerek boşluk bırakmadan tüm yüzeylere yapıştırılır.

1- İzoGuard yalıtım keçeleri su bazlı plastik boya ile boyanabilir olduğundan istenilen renkte boyanabilir.

2- İzoGuard yalıtım keçeleri alüminyum bant ile sarılarak işlem tamamlanır.

İzoGuard Yalıtım Keçesinin Faydaları



Ses Yalıtım



Isı Yalıtım



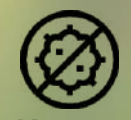
Kolay İşlenir



Deprem Yalıtım



Su Yalıtım



Kanser Üretmez



Çevre Dostu



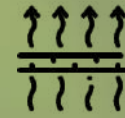
Uzun Ömürlü



Rutubet ve Küf Önler



%100 Geri Dönüşüm



Nefes Alır



Parçalanmaz Ve Kopmaz

İzoGuard Yalıtım Keçesi Kullanım Alanları



Karavan



Konut



Restoran



Dinlenme Alanı



Kütüphane



Cami



Çağrı Merkezi



Ofis



Toplantı Salonu



Ses ve Müzik Odaları



Spor Salonu



Sağlık Merkezleri



Okul



Fabrika



Banka



Gemi



Pist



Avm

Garanti Belgemiz



GARANTİ BELGESİ

İzoGuard tarafından üretilen
ve satışı yapılan ısı ve ses yalıtım
keçe plakaları 15 yıl garantilidir.

Markalarımız



www.izoguard.com.tr



www.izoguard.net



www.izoton.com.tr



www.izofelt.com



izoGuard ile
E-Ticaretin
keyfine
varın

www.izoguard.net



www.izoguard.com.tr
www.izoguard.net

444 2 341

**Yeşilyurt Mah.
Çuhadar Cad.No:22/3
BAŞISKELE - KOCAELİ**

