

# 2023 KATALOĐU

**izoTon**

[www.izoton.com.tr](http://www.izoton.com.tr)



ISI



SES



YANGIN



**İzoTon** ile  
Soğuk ve Sıcakla  
aranıza bir  
çizgi çekin





# İzoGuard ve Sağlıklı Yaşam Alanları

Sağlığımızı etkileyen üç temel faktör vardır; beslenme, egzersiz ve yaşam şekli. Bu üç faktörü doğru bir şekilde hayatımıza uygulayarak sağlık kalitemizi artırırız. Yaşam alanlarımız sağlığımızı ve yaşam kalitemizi doğrudan etkiler. Doğru bina tasarımı ve doğru malzeme seçimi yaşam alanlarımızın kalitesini artırır.

## Sağlıklı Yaşam

Hayatımızın çoğunu kapalı alanlarda geçiririz. Yaşam alanlarımızdaki nem oranı, sıcaklık ve hava kalitesi konforumuzu etkileyen başlıca unsurlardır. Bu nedenle yaşam alanlarımızın koşulları sağlığımız için çok önemlidir.

## Sağlıklı Yapılar

Zamanımızın %90'ını kapalı alanlarda geçirdiğimizden dolayı, sağlıklı yapı malzemelerinin gerçek performansını günlük hayatımızda hissedebiliriz. Yaşam alanlarımızı sağlıklı yapı malzemeleri ile inşa ederek sağlıklı bir yaşamın temellerini atmış ve geleceğe yatırım yapmış oluruz.

## Motivasyon Kaynağımız

Doğru yalıtılmış bir ev ve dört iklime de uyum sağlayan duvarlar temiz bir ortamda konforlu ve sağlıklı bir yaşam sürmenizi sağlar. Stresli ve zorlu dönemlerde, yaşam alanlarımız rahatlamak ve iyi hissetmek için en büyük motivasyon kaynağımızdır.



*Sağlıklı, enerji tasarruflu ve konforlu yaşam alanları yaratmak istiyoruz.*



## 2018'ten beri başardıklarımız

İzoGuard ağırlıklı olarak tüketici sonrası, PET plastik olmak üzere geri dönüştürülmüş malzemeler kullanılarak yüksek performanslı ısı ve akustik kaplamaların ve tekstillerin üretilmesine öncülük ederek döngüsel bir ekonomiye ulaşmaya doğrudan katkıda bulunuyor. Her yıl dünya çapında üretilen 275 milyon ton plastik atıkla İzoGuard, PET atığının ısı ve ses yalıtımı için artan pazar talebini karşılayan katma değerli bir kaynağa başarıyla dönüştürülebileceğini kanıtlıyor. Bugüne kadar sürdürdüğümüz sürdürülebilirlik yolculuğumuzdan gurur duysak da, ürünlerimizin ve projelerimizin çevresel ve sosyal etkilerini daha da azaltmaya kararlı bir şekilde bağlıyız.

**2030 yılına kadar olumlu bir sosyal etkiyi sürdürürken sera gazı emisyonlarımızı %50 oranında azaltacağız.**

Bu büyük bir iddia, ancak özel sürdürülebilirlik ekibimiz, iklim bilimine uygun bir yol haritası geliştirerek, ürünlerimizi iklim tarafsızlığına, ardından net sıfıra ve nihayetinde iklim pozitifliğine ulaşmamızı sağlayacak. Hedeflerimize ulaşmak için attığımız adımlar, dünyamızı kapsayan bütünsel bir yaklaşımı içerir. Bu unsurlar sürdürülebilirliğin sütunlarını oluşturur; Ürün Sorumluluğu, İklim Liderliği ve Sosyal Sorumluluk.



Akustik ürünlerimiz yapmak için **2550 Ton PET Plastik** geri dönüştürdük

**İzoTon** ile  
Yalıtımın  
geleceği var



## Teknik Özellikleri

• Ambalaj	• 50 Adet
• Görünüm	• Yeşil Plaka
• Ebat	• 70x100cm/140x200cm
• Ağırlık	• 1000 gr/m <sup>2</sup> (%10±)
• Yangın Sınıfı	• B1
• Yoğunluk	• 77 kg/m <sup>3</sup>
• Isıl İletkenlik	• 0.036 W / mK
• Ses Yalıtımı Değeri	• 25 db
• Çekme dayanımı	• 31 kPa
• Su buharı difüzyon direnci	• 1.1 μ
• Kısa süreli su emme	• 1.1 kg/m <sup>2</sup>
• Yangın Dayanımı	• F75 / 75 Dakika





## Ürün Detayı

### İzoTon Ürünler ve Teknik Özellikleri

İzoTon, Geri dönüşüm ile elde edilen parçalanmış kumaşlar ve elyafların fenolik harmanlanması ile üretilerek, ısı ve ses yalıtım amaçlı kullanıma uygun haline getirilmiş mükemmel bir yalıtım keçesidir.

Yüksek ısı ve ses izolasyonu özellikleri sayesinde enerji tasarrufu sağlar. Alev iletmez özelliktedir. Sağlığa zararı yoktur. Kanserojen madde içermez. Kullanım esnasında özel korunma ekipmanı gerektirmez. Tahriş etmez, kaşındırmaz. Isı iletim katsayısı  $\lambda = 0,036 \text{ W/mK}$  olup, Şap altında darbe sesi yalıtım değeri  $\Delta L_w = 25 \text{ dB}$  (TSE Akustik Laboratuvarında test edilmiştir) Ses Yutum değeri SAA 0,48 olup tüm ses ve akustik problemlerinizi akustik özellikleri sayesinde konfor sağlar. İzoTon 3 boyutlu yapısı sayesinde ses dalgalarını yüksek kapasite ile absorbe eder.

Bakteri, mantar, küf ve haşere barındırmaz. Geri dönüşüm ile elde edilen parçalanmış kumaşlar ve elyaflar kullanılarak farklı endüstrilere yönelik keçelerin üretiminde fenolik reçineler kullanılmaktadır. Keçeler, ısı ve ses yalıtım özellikleri ile otomotiv ve beyaz eşya sektöründe

kullanılmaktadır. Keçelerin büyük bir bölümü elyaf harmanından oluşmaktadır. Lifli yapısının içinde bulunan hava boşlukları gerekli yalıtımı sağlamaya yardımcı olmaktadır. Toz novolak reçineler ısı yardımı ile kesilmiş yün ve sentetik liflerin içerisinde dağılarak bağlantı noktalarında küreleşmektedir. Fenolik reçine kaplanmış bu fiber yapılar sayesinde keçelerin dayanım değerleri de artmaktadır.

Keçe üretiminde kullanılan toz novolakların hekzametilentetramin (HMTA) miktarı farklı oranlarda olabilmektedir. Fenolik reçinenin küreleşme özelliği keçe üretim hızına direkt etki etmektedir.

Otomotiv ve beyaz eşya sektöründe kullanılan çoğu keçe ürünlerinde yanma geciktirici içeren fenolik reçineler kullanılmaktadır. Azot, fosfat ve bor katkıları içeren fenolik reçineler tercih edilmektedir. Halojen içermeyen fosfor bileşenli alev geciktirici katkıları, yanma sırasında yüzeyin oksijen ile temasını keserek pirolizi yavaşlatmaktadır.

Fenolik Keçe elyaflarından elde edildiğinden doğaya ve insana dosttur. Uzun ömürlüdür. Nonwoven teknolojik ürünlerde katı malzemeler gibi kalınlık stabil değildir, m<sup>2</sup> ağırlığı esastır. O nedenle anma ölçüsü olarak adlandırılmaktadır.

### İzoTon Ses ve Isı Yalıtım Keçesi (70X100)

Ürün Kodu	Ağırlık	Kalınlık	Ebat	Paket Ebatı	Paket/Adet	Paket/m <sup>2</sup>	kargo
İZT100010	1000gr/m <sup>2</sup>	10 mm	70x100 cm	50x70x100 cm	50 Adet	35 m <sup>2</sup>	150 DESİ
İZT100012	1000gr/m <sup>2</sup>	12,5 mm	70x100 cm	60x70x100 cm	50 Adet	35 m <sup>2</sup>	150 DESİ
İZT100015	1000gr/m <sup>2</sup>	15 mm	70x100 cm	75x70x100 cm	50 Adet	35 m <sup>2</sup>	150 DESİ

### İzoTon Ses ve Isı Yalıtım Keçesi (140X200)

Ürün Kodu	Ağırlık	Kalınlık	Ebat	Paket Ebatı	Paket/Adet	Paket/m <sup>2</sup>	kargo
İZOT100010	1000gr/m <sup>2</sup>	10 mm	140X200 cm	50x140x200 cm	50 Adet	140 m <sup>2</sup>	550 DESİ
İZOT100012	1000gr/m <sup>2</sup>	12,5 mm	140x200 cm	60x140x200 cm	50 Adet	140 m <sup>2</sup>	550 DESİ
İZOT100015	1000gr/m <sup>2</sup>	15 mm	140x200 cm	75x140x200 cm	50 Adet	140 m <sup>2</sup>	550 DESİ

# Endüstriyel Ses Emici /Yutucu Paneller

## Sound Absorption Coefficient According To ISO 354

Measurement of sound absorption in a reverberation room,  $\alpha_s$



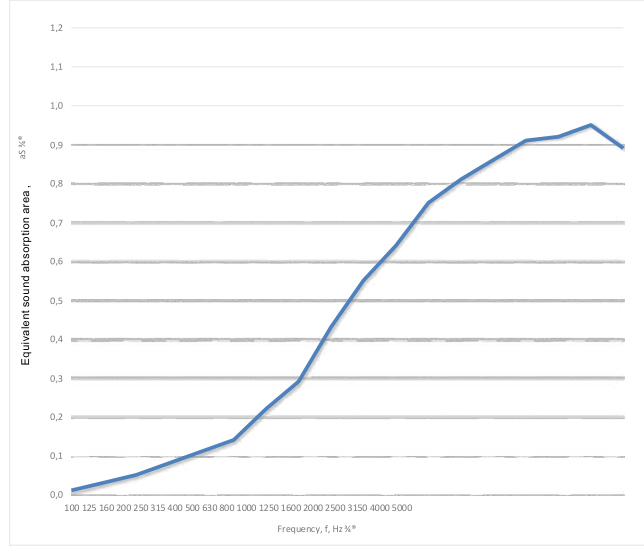
1/2

Date of test: 27.09.2021

Client: IzoTon  
Object: 10 mm Fenolik Keçe

Test Object Surface Area, S: 10,0 m<sup>2</sup>  
Room Volume, V : 166,7 m<sup>3</sup>  
Total Room Surface Area, S<sub>r</sub>: 189,0 m<sup>2</sup>

Frequency f [Hz]	$\alpha_s$	
	1/3 Octave	1/1 Octave
100	0,01	0,00
125	0,03	0,01
160	0,05	0,01
200	0,08	0,00
250	0,11	0,00
315	0,14	0,00
400	0,22	0,00
500	0,29	0,00
630	0,43	0,01
800	0,55	0,01
1000	0,64	0,01
1250	0,75	0,01
1600	0,81	0,00
2000	0,86	0,01
2500	0,91	0,02
3150	0,92	0,01
4000	0,95	0,01
5000	0,89	0,01



### Weighted Sound Absorption Coefficient According To ISO 11654

Weighted Sound Absorption Coefficient,  $\alpha_w$  = 0,35 (MH)  
Sound Absorption Class : D

### Sound Absorption Coefficient According To ASTM C423

Noise Reduction Coefficient, NRC = 0,00  
Sound Absorption Average, SAA = 0,48

## Sound Absorption Coefficient According To ISO 354

Measurement of sound absorption area in a reverberation room,  $A_{obj}$



2/2

27.09.2021



# Dış Cephe İzoton Keçe Yalıtım Uygulama Talimatları

## Yapıştırma harcı uygulaması

Hidrofobi su itici özelliği olan yapıştırma harcı ( 4,5 kg/m<sup>2</sup> ) çelik mala yardımıyla 5 mm kalınlık oluşturacak şekilde taraklama işlemi yapılır.

## İzoTon keçe yalıtım uygulaması

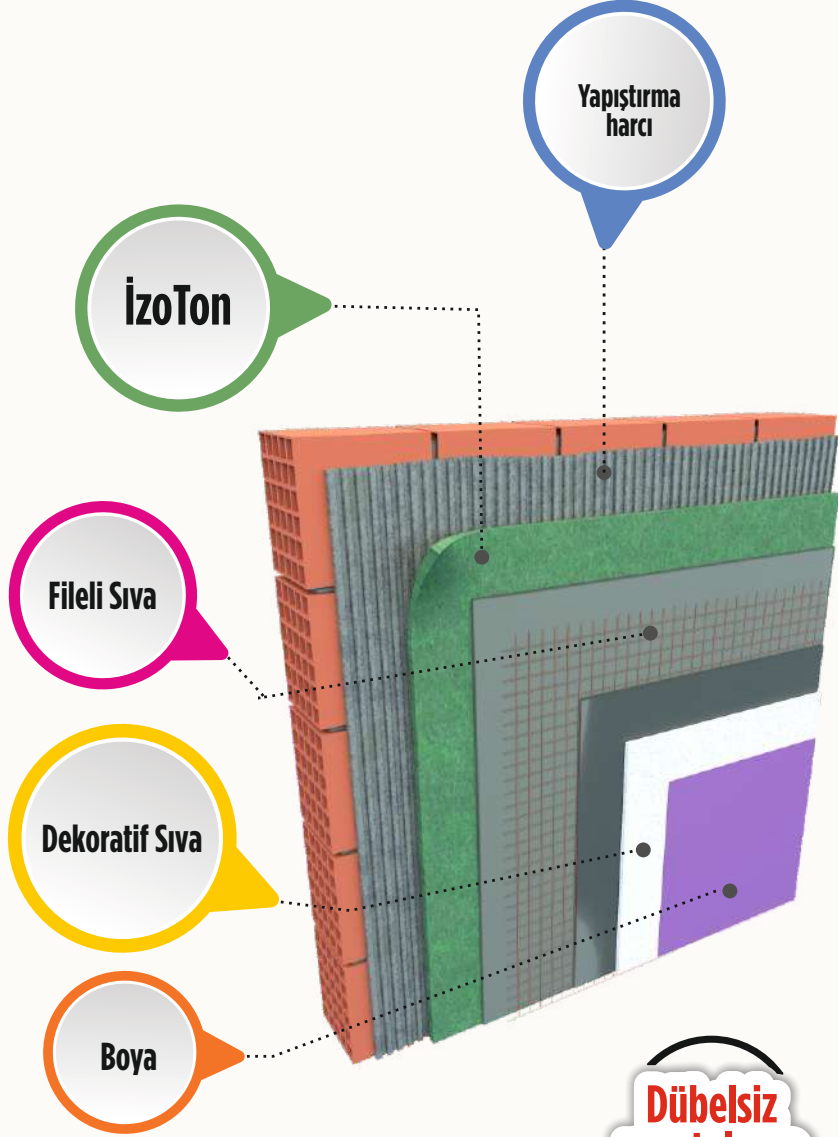
Yapıştırma harcı taraklı şekilde izoton üzerine sürüldükten sonra, İzoton plakaları aşağıda başlayarak yukarıya kadar yapıştırılır. Sonra mala ile üzerine vura vura İzoton liflerinin harçla bağlantısı kuvvetlendirilir, uygulamada keçeler arasında boşluk kalmamalıdır.

## Sıva uygulaması

Yüze yapıştırma harcı ( 4,5 kg/m<sup>2</sup> ) çelik mala yardımıyla 5 mm kalınlık oluşturacak şekilde uygulanır. Sıva yaş iken üzerine 160' gr/m<sup>2</sup> bir file giydirilir, filesi giydirilmiş özel donatılı sıvanın üzerine astar sürülerek son kat dekoratif kaplama yapılır.

## Boya uygulaması

Dekoratif dış cephe kaplamalarının üzerine akrilik esaslı dış cephe boya uygulama yapılarak mantolama uygulaması sonlandırılır.

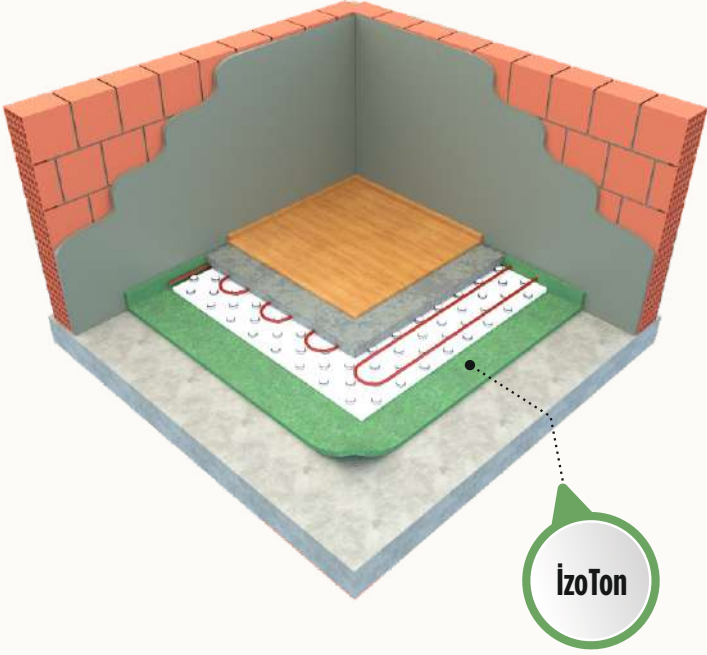


“Geleceğimizi yalıtıyoruz”





# Yerden Isıtma İzoTon Keçe Yalıtım Uygulama Talimatları



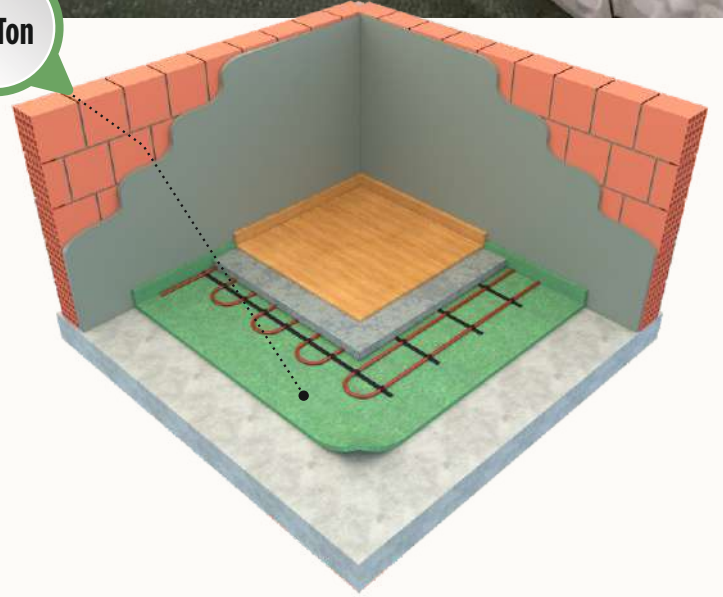
## Uygulama 1

Betonarme döşeme üzerine İzoTon yalıtım keçesi serbest olarak boşluk bırakmadan döşenir. Bu uygulama üzerine yerden ısıtma strafor plakalar döşenir ve borular yerleştirilir. En alta serilen İzoTon yalıtım keçeleri son kat döşeme malzemesi kalınlığı da hesaplanarak duvar yüzeyine döndürülerek ısı ve ses kaybı engellenir.



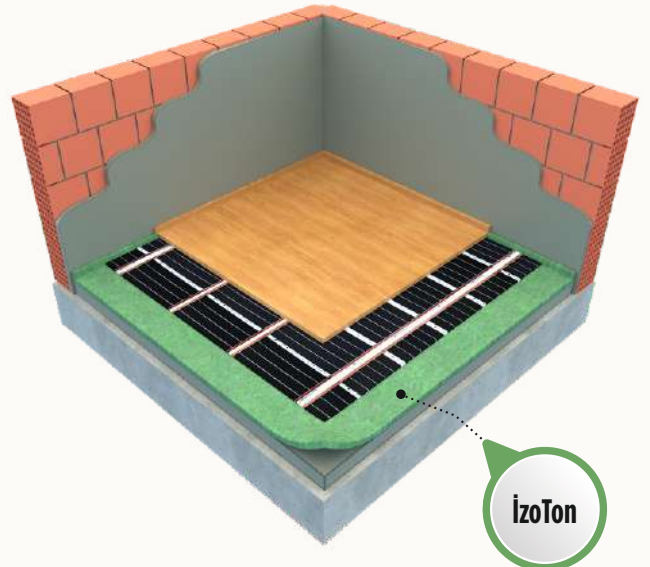
## Uygulama 2

Betonarme döşemesi üzerine İzoTon yalıtım keçesi serbest olarak boşluk bırakmadan döşenir. Kılçık tabir edilen boru sabitleyiciler altındaki saplama kısımları kesilerek beton çivisi vasıtası ile İzoTon yalıtım keçesine sabitlenir. Borular döşendikten sonra direk şap uygulamasına geçilir.

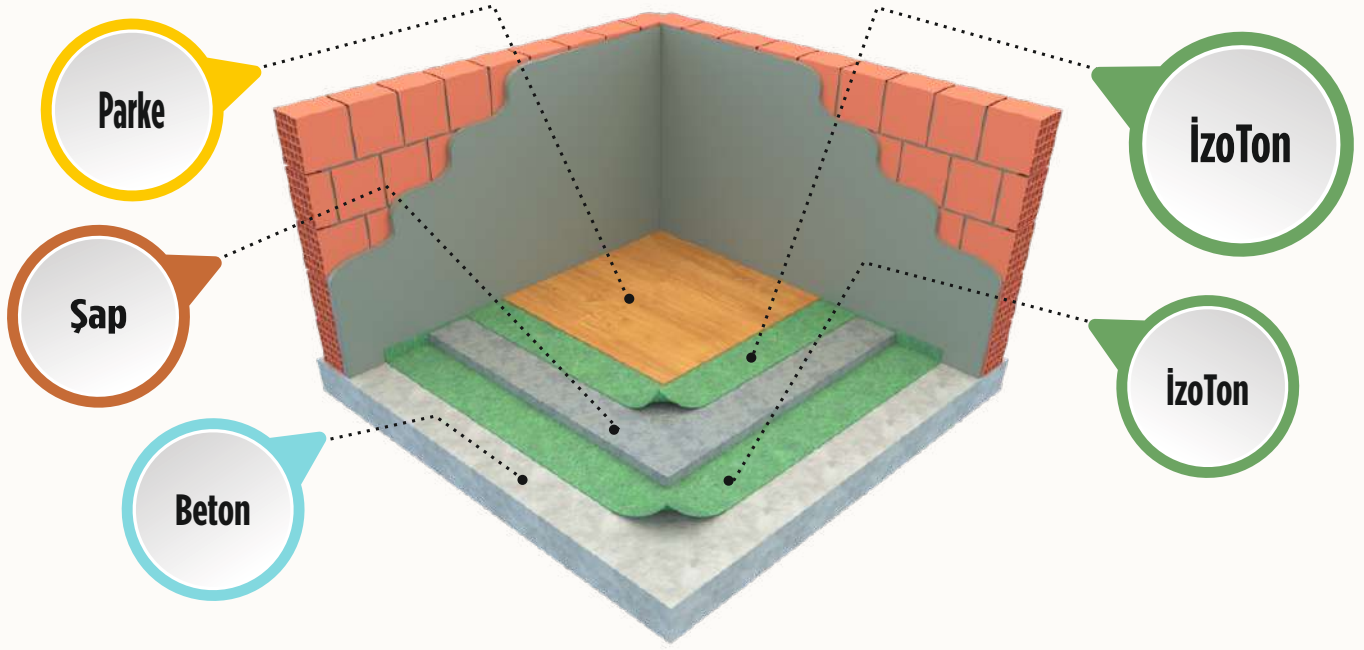


## Uygulama 3

Betonarme döşemesi üzerine İzoTon yalıtım keçeleri serbest olarak boşluk bırakmadan döşenir. İzoTon yalıtım keçeleri üzerine karbon film yerden ısıtma sistemi yerleştirilir. Sonrasında son kat döşemeye geçilir. (Parke vs.)



## Şap Altı İzoTon Keçe Yalıtım Uygulama Detayları



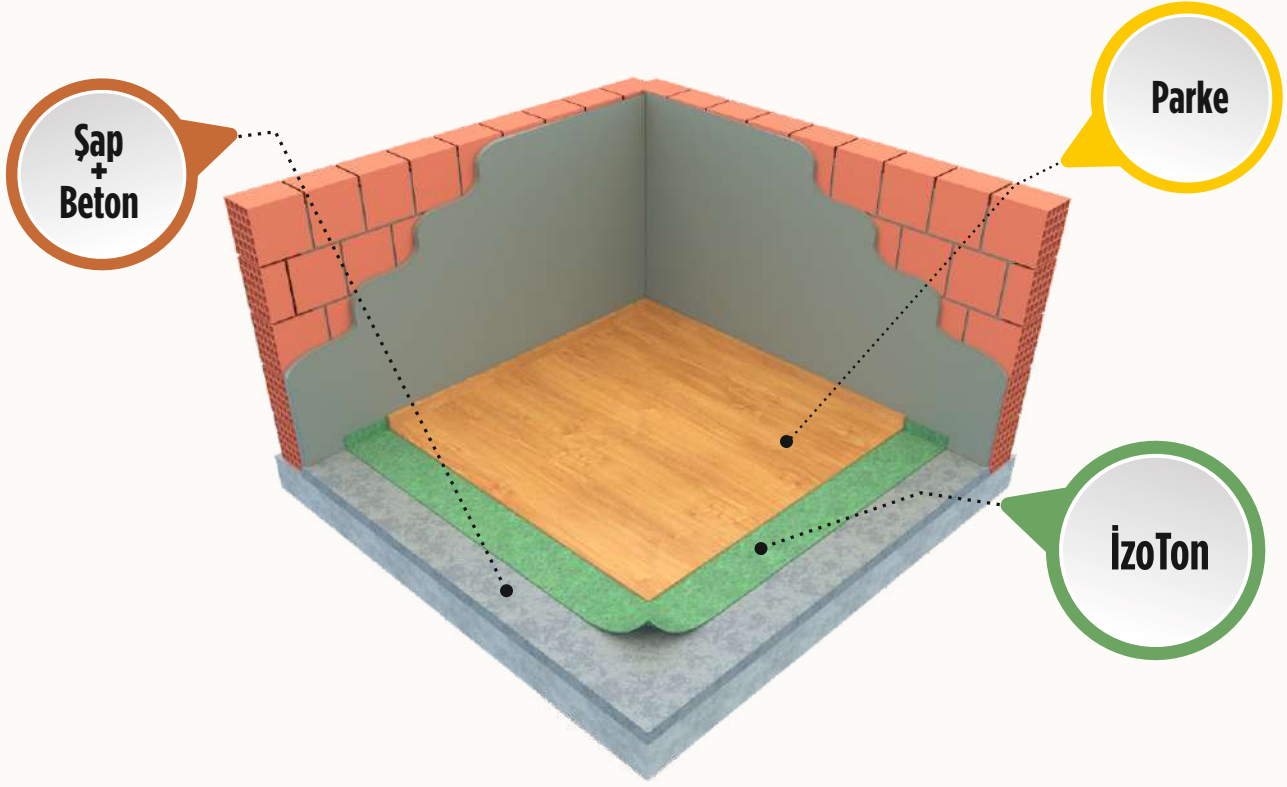
Şap atılmadan önce yüzey temizliği yapılır. Yüzeydeki bozukluklar İzoTon keçenin serilmesine engel değildir. İzoTon yalıtım keçeleri zemine boşluk kalmayacak şekilde yan yana döşenir. Döşenmiş İzoTon plakaların üstüne şap atılıncaya kadar çalışan hareketli olacak ise, İzoTon plakaları birkaç noktadan klasik yapıştırma harçları ile yapıştırılmalıdır. Darbe sesleri alt katlara hem doğrudan hem de yan duvarlardan çarparak ilerler. Bu duvar ses bağlantısını kesmek için atılacak şap kalınlığı kadar İzoTon yalıtım keçeleri duvara döndürülür. Ancak

duvara tek parça halinde döndürülemez ise İzoTon keçeler şeritler halinde kesilerek duvara birkaç noktadan yapıştırılabilir. Şeritler, yerde serili keçenin üstüne gelecek şekilde ve birleşim noktalarından sızma olmayacak biçimde yerleştirilmelidir. Şap, şerit seviyesini geçmeyecek şekilde dökülür. Şap dökülürken şapın şerbetinin İzoTon bünyesine girmediği için ayrıca üzerine naylon vb. sermeye gerek yoktur. Şap seviyesinin üstünde kalan fazla keçeler, parke döşendikten sonra falçata yardımı ile kesilerek temizlenir.





## Parke Altı İzoTon Keçe Yalıtım Uygulama Detayları



Zemin üzerine İzoTon keçeler boşluk kalmayacak şekilde yan yana döşenir. Darbe sesleri alt katlara hem doğrudan hem de yan duvarlardan çarparak ilerler. Duvar ses bağlantısını kesmek için süpürgelik altına kadar İzoTon keçeler duvara döndürülür. Ancak duvara tek parça halinde döndürülemez ise keçeler şeritler halinde kesilerek duvara birkaç noktadan yapıştırılabilir. Şeritler, yerde serili keçenin üstüne gelecek şekilde ve birleşim noktalarından sızma olmayacak biçimde yerleştirilmelidir. Zeminden gelen sesin yoğunluğuna bağlı olarak İzoTon keçeler yapıştırma harcı ile yapıştırılarak ses yalıtımına faydası daha iyi olacaktır.



# İç Cephe İzoton Keçe Yalıtım Uygulama Talimatları

## Uygulama 1

Tercih edilen 25 kg 'lık yapıştırma harcı torbası temiz bir kovadaki 6 ile 8 lt. arasındaki temiz ve soğuk suya yavaşça boşaltılır. Bu esnada bu karışım düşük devirli bir matkap yardımı ile 5-10 dk. karıştırılır. Harç dinlendirildikten sonra 1-2 dakika düşük devirli matkap ile tekrar karıştırılır. Harcın kullanma süresi 1,5-2 saat arasındadır. Bu zaman diliminden sonra kalan harçlar hiçbir şekilde kullanılmamalıdır.

Çimento esaslı mantolama yapıştırma harcı gerekli talimatlara uygun olarak taraklı mala ile duvar yüzeyine çekilir. Gerekli kalınlıklardaki İzoton plakaları duvara aralarında boşluk kalmayacak şekilde elle veya mala yardımı ile vura vura (keçe liflerinin harçla bağlantısını kuvvetlendirmek amacı ile) yapıştırılır. Duvar kurumaya bırakılır. Kuruma evresi atmosferik şartlarda %50 bağıl nem ortamında ortalama 48 saattir.

Duvara yapıştırılan İzoton yalıtım keçelerin kuruması tamamlanınca üstüne 1 kat çimento esaslı yapıştırma harcı yaklaşık 2 veya 3 kg/m<sup>2</sup> sarfiyat ile İzoton yalıtım keçelerin üzerine çelik mala yardımı ile çekilecektir. Bu sıva daha kurumadan en az 160 gr/m<sup>2</sup> ağırlığındaki alkali direnci yüksek sistem donatı filesi yatayda ve düşeyde 10 cm 'lik bindirme payları verilerek

birinci kat sistem sıvasının üzerine yerleştirilecektir. File yerleştirilirken birinci kat sıvaya gömülmemesine dikkat edilecektir. Donatı filesi üzerine ikinci kat sistem kaba alçı sıvası yaklaşık 2 kg/m<sup>2</sup> sarfiyat ile yüzeye çekilecektir. Toplam sıva sarfiyatı m<sup>2</sup> başına 4 veya 5 kg olacaktır. Kuruması ortalama 24 veya 48 saattir. Kuruması tamamlanan sıvanmış duvarın üzerine saten alçı ve boya işlemine geçilir.

Dübele gerek yoktur.

Duvar boyalı bir yüzey ise saten alçı kullanılarak İzoton yalıtım keçeleri duvara yapıştırılır.





# İç Cephe İzoton Keçe Yalıtım Uygulama Talimatları

## Uygulama 2

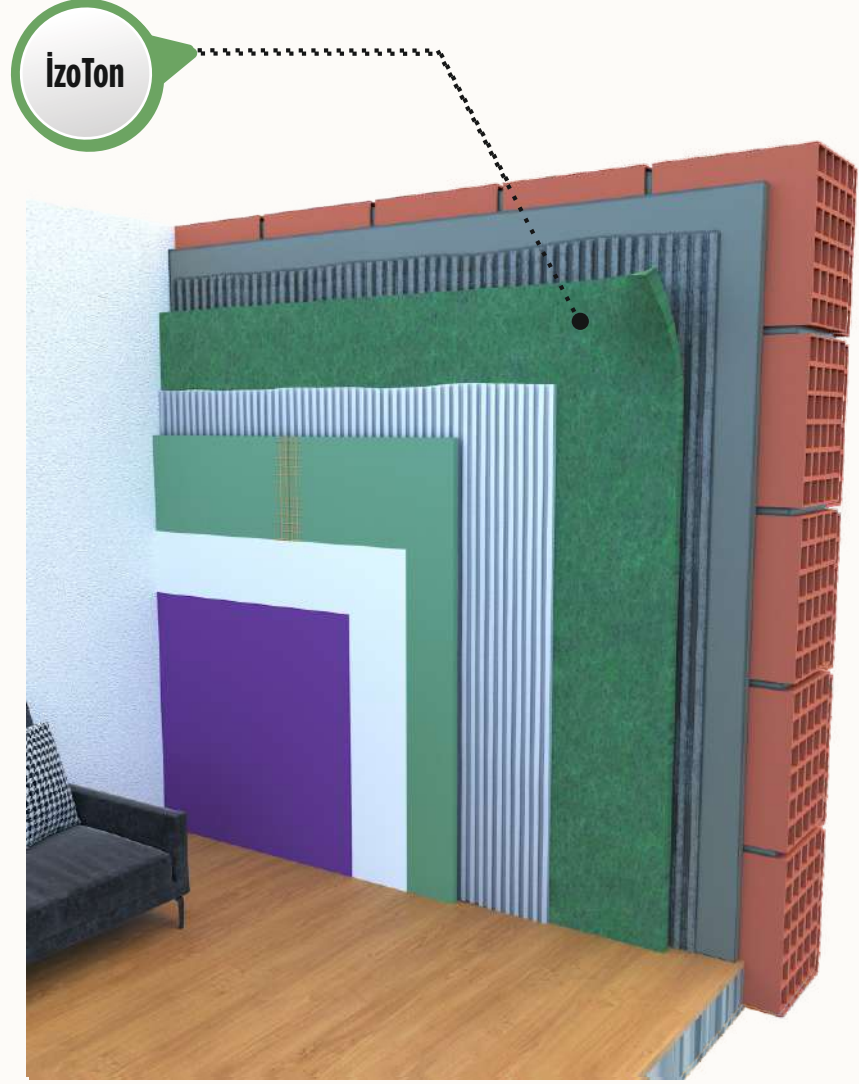
Tercih edilen 25 kg 'lık yapıştırma harcı torbası temiz bir kovadaki 6 ile 8 lt. arasındaki temiz ve soğuk suya yavaşça boşaltılır. Bu esnada bu karışım düşük devirli bir matkap yardımı ile 5-10 dk. karıştırılır. Harç dinlendirildikten sonra 1-2 dakika düşük devirli matkap ile tekrar karıştırılır. Harcın kullanma süresi 1,5-2 saat arasındadır. Bu zaman diliminden sonra kalan harçlar hiçbir şekilde kullanılmamalıdır.

Çimento esaslı mantolama yapıştırma harcı gerekli talimatlara uygun olarak taraklı mala ile duvar yüzeyine çekilir. Gerekli kalınlıklardaki İzoton plakaları duvara aralarında boşluk kalmayacak şekilde elle veya mala yardımı ile vura vura (keçe liflerinin harçla bağlantısını kuvvetlendirmek amacı ile) yapıştırılır. Duvar kurumaya bırakılır. Kuruma evresi atmosferik şartlarda %50 bağıl nem ortamında ortalama 48 saattir.

Duvara yapıştırılan İzoton yalıtım keçelerin kuruması tamamlanınca üstüne 1 kat saten alçı yaklaşık 2 veya 3 kg/m<sup>2</sup> sarfiyat ile İzoton yalıtım keçelerin üzerine çelik mala yardımı ile çekilerek, alçıpan plakaları yerleştirilir.

Alçıpan plakaların kaplama işleminden sonra Saten alçı sürülür. Alçıpan plakaların eklerine

derz bandı yapıştırılır. Kuruması tamamlanan saten alçı zımpara yapılarak astar ve boya işlemine geçilir.



# Duvar Arası İzoTon Keçe Yalıtım Uygulama Talimatları

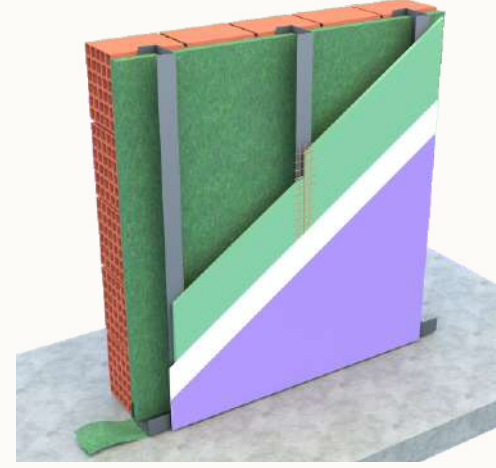
## Uygulama 1

### Tek alçıpan konstrüksiyon yapılıdır.

U ve C profilleri zemin ve duvara vidalamadan önce profil genişliği kadar İzoTon yalıtım keçeleri (5 mm) kesilerek profile yapıştırılır. Bunun amacı titreşimi kesmektir.

Konstrüksiyon kurulduktan sonra gerekli kalınlıklardaki İzoTon yalıtım keçeleri duvara aralarında boşluk kalmayacak şekilde konstrüksiyon aralarına yerleştirilir. Hazırlanan alçıpan plakalar konstrüksiyona vidalanır.

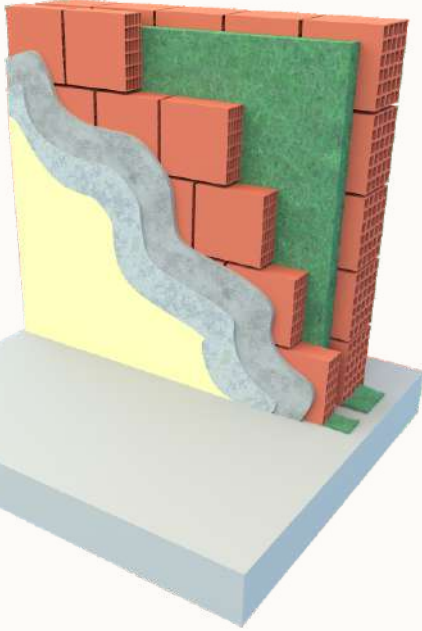
Alçıpan plakaların kaplama işleminden sonra Saten alçı sürülür. Alçıpan plakaların eklerine derz bandı yapıştırılır. Kuruması tamamlanan saten alçı zımpara yapılarak astar ve boya işlemine geçilir.



## Uygulama 2

Birinci duvar gaz beton veya tuğla ile örülür. Örülen duvarın iç yüzeyine mantolama yapıştırma harcı mala yardımı ile birkaç noktaya sürülerek İzoTon yalıtım keçeleri yapıştırılır.

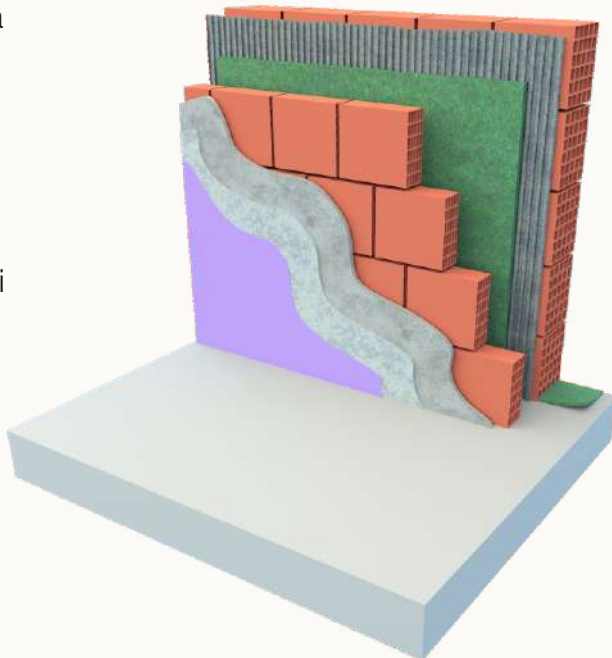
İkinci duvar gaz beton veya tuğla ile örülmeden önce duvar genişliği kadar İzoTon yalıtım keçeleri (5 mm) kesilerek zemine yapıştırılır. Bunun amacı titreşimi kesmektir. İkinci duvar gaz beton veya tuğla ile örülür.



## Uygulama 3

Birinci duvar gaz beton veya tuğla ile örülür. Örülen tuğlanın iç yüzeyine mantolama yapıştırma harcı taraklı mala yardımı ile sürülerek İzoTon yalıtım keçeleri yapıştırılır.

İkinci duvar gaz beton veya tuğla ile örülmeden önce duvar genişliği kadar İzoTon yalıtım keçeleri (5 mm) kesilerek zemine yapıştırılır. Bunun amacı titreşimi kesmektir. En az 3-5 cm boşluk bırakmak kaydı ile ikinci duvar gaz beton veya tuğla ile örülür.





# Alçıpan Duvar Arası İzoTon Keçe Yalıtım Uygulama Talimatları

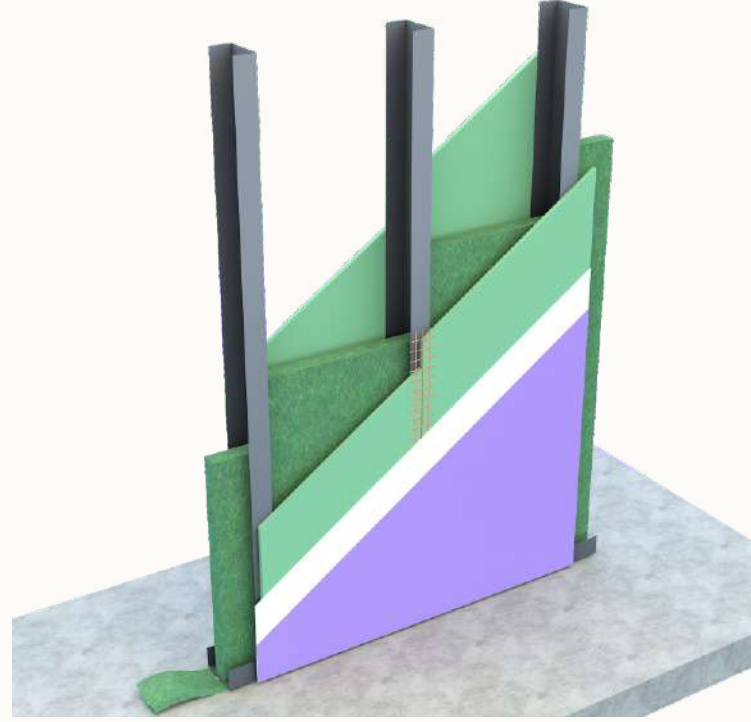
Isı ve ses yalıtımı  
iki duvar arası  
alçı panel uygulama  
iki konstrüksiyon arası  
konstrüksiyon yapılır

## Uygulama 1

U ve C profilleri zemin ve duvara vidalamadan önce profil genişliği kadar İzoTon yalıtım keçeleri (5 mm) kesilerek profile yapıştırılır. Bunun amacı titreşimi kesmektir.

Konstrüksiyon bitince bir yüz alçı panel kaplanır. Profillerin arasına İzoTon yalıtım keçeleri yerleştirilir. Diğer alçıpan plakalar vidalanır.

Vidalanan alçıpan plakalar üzerine saten alçı sürülür. Alçıpan plakaların eklerine derz bandı yapıştırılır. Kuruması tamamlanan saten alçı zımpara yapılarak astar ve boya işlemine geçilir.



Alçı panel  
uygulama bir  
yüzü çift plaka  
konstrüksiyon  
yapılır.

## Uygulama 2

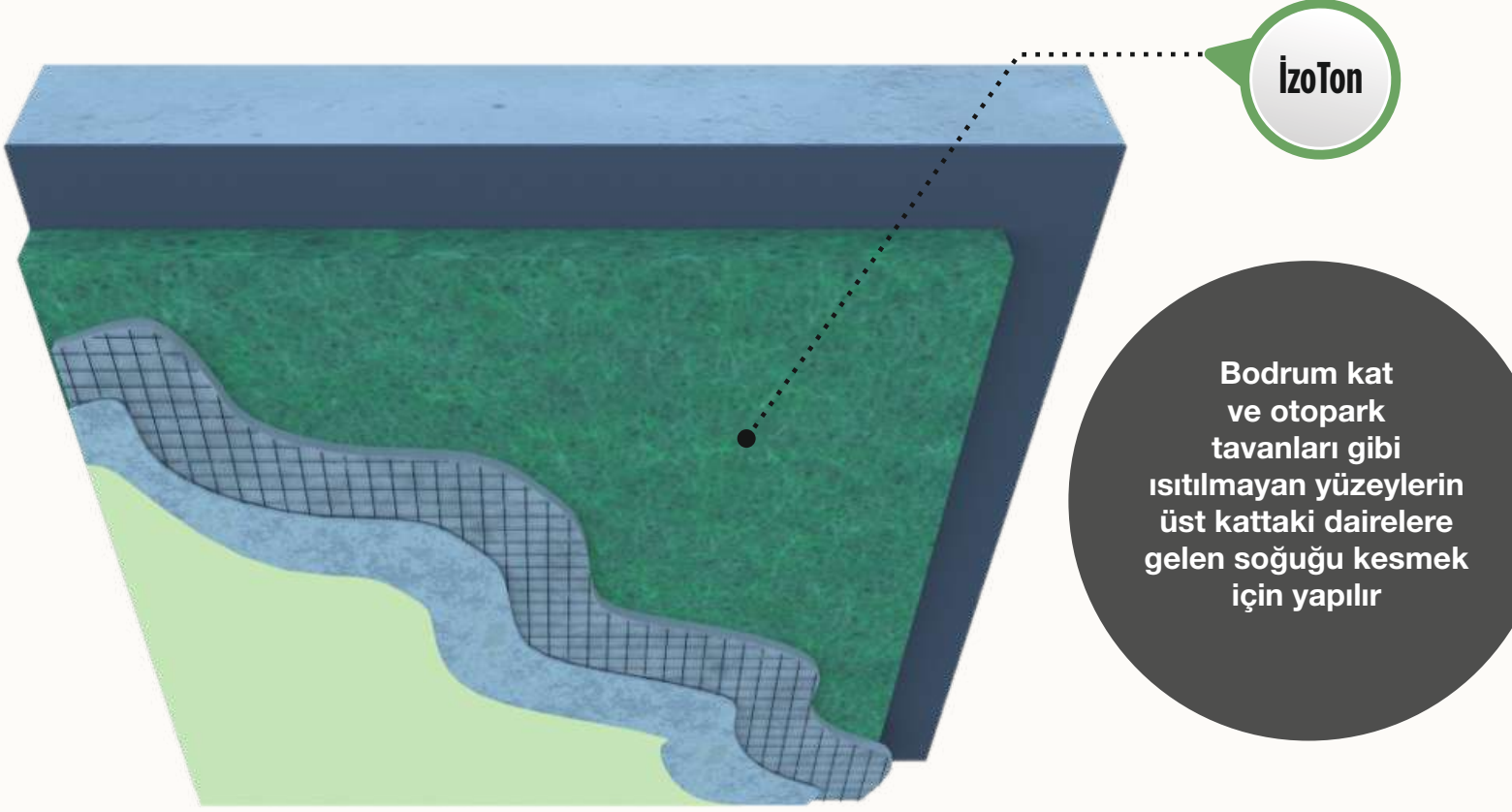
U ve C profilleri zemine ve duvara vidalamadan önce profil genişliği kadar İzoTon yalıtım keçeleri (5 mm) kesilerek profile yapıştırılır. Bunun amacı titreşimi kesmektir. Konstrüksiyon bitince bir yüz alçı panel kaplanır. Profillerin arasına İzoTon plakalar yerleştirilir. Diğer alçıpan plakalar vidalanır.

Uygulanan alçıpan üzerine uygun kalınlıkta İzoTon yalıtım keçeleri saten alçı taraklı mala yardımı ile çekilerek yapıştırılır. Boşluk bırakmamak esastır. Yapıştırma işleminden sonra 2.kat alçıpan plakalar İzoTon yalıtım keçeleri üzerine vidalanır. (4,5 luk vida)

Vidalanan alçıpan plakalar üzerine saten alçı sürülür. Alçıpan plakaların eklerine derz bandı yapıştırılır. Kuruması tamamlanan saten alçı zımpara yapılarak astar ve boya işlemine geçilir.



# Tavan İzoton Keçe Yalıtım Uygulama Talimatları



Betonarme döşemenin altına mantolama çimento esaslı yapıştırma harcı gerekli talimatlara uygun taraklı mala ile tavan yüzeyine çekilir. Gerekli kalınlıklardaki İzoton yalıtım keçeleri aralarında boşluk kalmayacak şekilde elle veya mala yardımı ile vura vura (keçe liflerinin harçla bağlantısını kuvvetlendirmek amacı ile) yapıştırılır.

Tavana yapıştırılan İzoton plakaları kurumaması tamamlanınca üstüne 1 kat mantolama çimento esaslı yapıştırma harcı yaklaşık 2 veya 3 kg/m<sup>2</sup> sarfiyat ile İzoton yalıtım keçelerin üzerine çelik mala yardımı ile çekilecektir. Bu siva daha kurumadan en az 160 gr/m<sup>2</sup> ağırlığındaki alkali direnci yüksek sistem donatı filesi

yatayda ve düşeyde 10 cm 'lik bindirme payları verilerek birinci kat sistem sıvasının üzerine yerleştirilecektir. File yerleştirilirken birinci kat sıvaya gömülmemesine dikkat edilecektir. Donatı filesi üzerine ikinci kat sistem (yapıştırma harcı ) sıvası yaklaşık 2 kg/m<sup>2</sup> sarfiyat ile yüzeye çekilecektir. Toplam siva sarfiyatı m<sup>2</sup> başına 4 veya 5 kg olacaktır. Kuruması ortalama 24 veya 48 saattir.

Kuruması tamamlanan sıvanmış tavanın üzerine düzetme sıvası ve boya işlemine geçilir. Dübele gerek yoktur.

Tavan boyalı bir yüzey ise saten alçı kullanılarak İzoton yalıtım keçeleri tavana yapıştırılır.



# Tavan İzoton Keçe Yalıtım Uygulama Talimatları

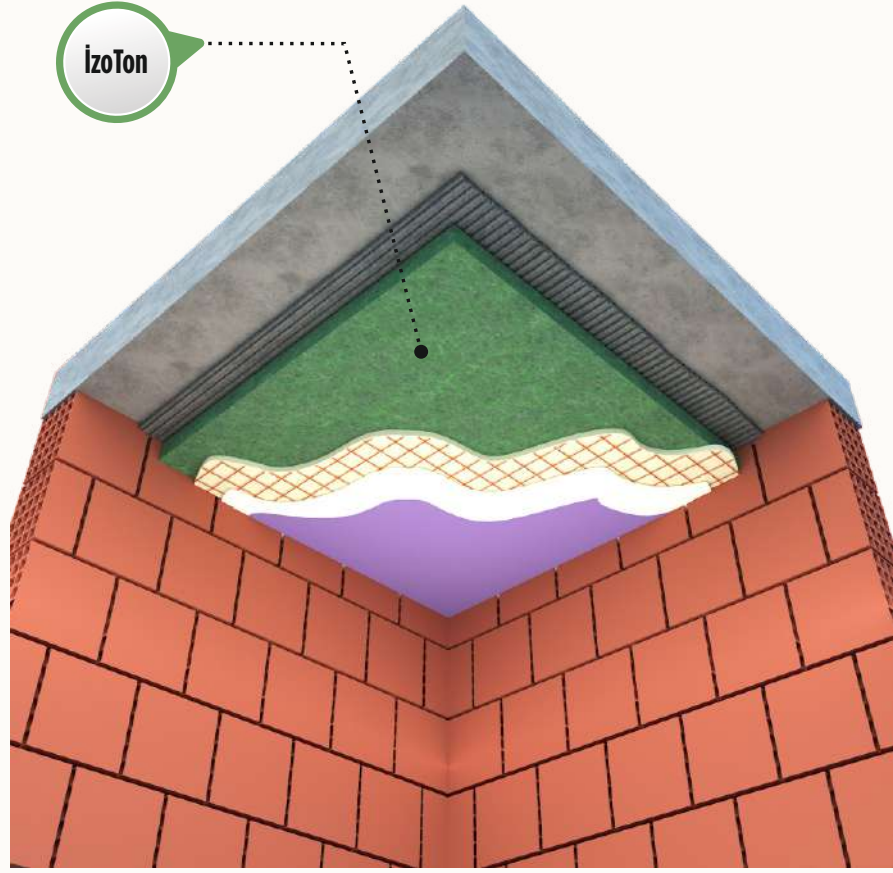
Betonarme döşemenin altına saten alçı veya çimento esaslı yapıştırma harcı gerekli talimatlara uygun taraklı mala ile tavan yüzeyine çekilir. Gerekli kalınlıklardaki İzoton yalıtım keçeleri aralarında boşluk kalmayacak şekilde elle veya plastik mala yardımı ile vura vura (keçe liflerinin harçla bağlantısını kuvvetlendirmek amacı ile) yapıştırılır.

Tavana yapıştırılan İzoton yalıtım keçelerin kurumması tamamlandıktan sonra üstüne 1 kat kapa alçı yaklaşık 2 veya 3 kg/m<sup>2</sup> sarfiyat ile İzoton yalıtım keçelerin üzerine çelik mala yardımı ile çekilecektir. Bu sıva daha kurumadan en az 160 gr/m<sup>2</sup> ağırlığındaki alkali direnci yüksek sistem donatı filesi yatayda ve düşeyde 10 cm 'lik bindirme payları verilerek birinci kat sistem sıvasının üzerine yerleştirilecektir. File yerleştirilirken birinci kat sıvaya gömülmemesine dikkat edilecektir. Donatı filesi üzerine ikinci kat sistem kaba alçı sıvası yaklaşık 2 kg/m<sup>2</sup> sarfiyat ile yüzeye çekilecektir. Toplam sıva sarfiyatı m<sup>2</sup> başına 4 veya 5 kg olacaktır. Kuruması ortalama 24 veya 48 saattir.

Kuruması tamamlanan sıvanmış tavanın üzerine saten alçı ve boya işlemine geçilir.

Dübele gerek yoktur.

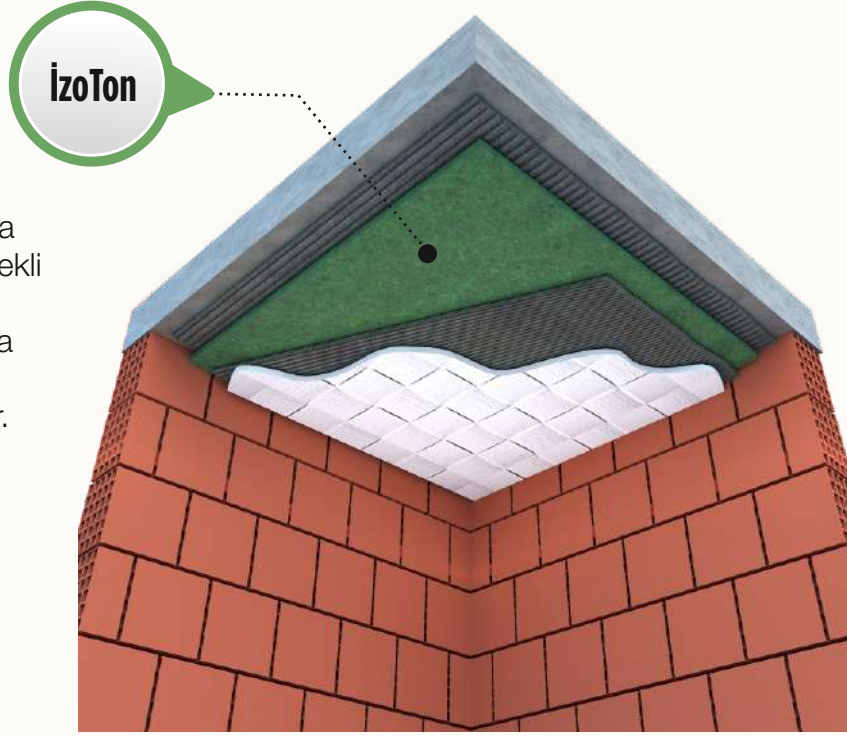
Tavan boyalı bir yüzey ise saten alçı kullanılarak İzoton yalıtım keçeleri tavana yapıştırılır.



# Tavan İzoton Keçe Yalıtım Uygulama Talimatları

Betonarme döşemenin altına saten alçı veya çimento esaslı yapıştırma harcı gerekli talimatlara uygun taraklı mala ile tavan yüzeyine çekilir. Gerekli kalınlıklardaki İzoton yalıtım keçeleri aralarında boşluk kalmayacak şekilde elle veya plastik mala yardımı ile vura vura (keçe liflerinin harçla bağlantısını kuvvetlendirmek amacı ile) yapıştırılır.

Yapıştırılan İzoton yalıtım keçelerin kuruması tamamlandıktan sonra üzerine tavan kaplama strafor yapıştırılır. Yapıştırılan strafor kuruması tamamlandıktan sonra üzerine boya işlemi uygulanır.



## Asma Tavan

Asma Tavan sistemi U ve C profillerle konstrüksiyonu kurulur. Asma tavan konstrüksiyonu bitince, Profillerin üzerine İzoton yalıtım keçeleri yerleştirilir. Alçıpan plakalar vidalanır.

Alçıpan plakaların kaplama işleminden sonra saten alçı sürülür, alçıpan plakaların eklerine derz bandı yapıştırılır. Kuruması tamamlandıktan sonra saten alçı zımpara yapılarak astar ve boya işlemine geçilir.





# Çift Kat Tavan İzoton ve İzoguard Keçe Yalıtım Uygulama Talimatları

Betonarme döşemenin altına saten alçı veya çimento esaslı yapıştırma harcı gerekli talimatlara uygun taraklı mala ile tavan yüzeyine çekilir. Gerekli kalınlıklardaki İzoguard yalıtım keçeleri aralarında boşluk kalmayacak şekilde elle veya mala yardımı ile vura vura (keçe liflerinin harçla bağlantısını kuvvetlendirmek amacı ile) yapıştırılır. Yapıştırılan İzoguard yalıtım keçelerinin kuruması tamamlandıktan sonra üzerine bir kat İzoton yalıtım keçesi yapıştırılır.

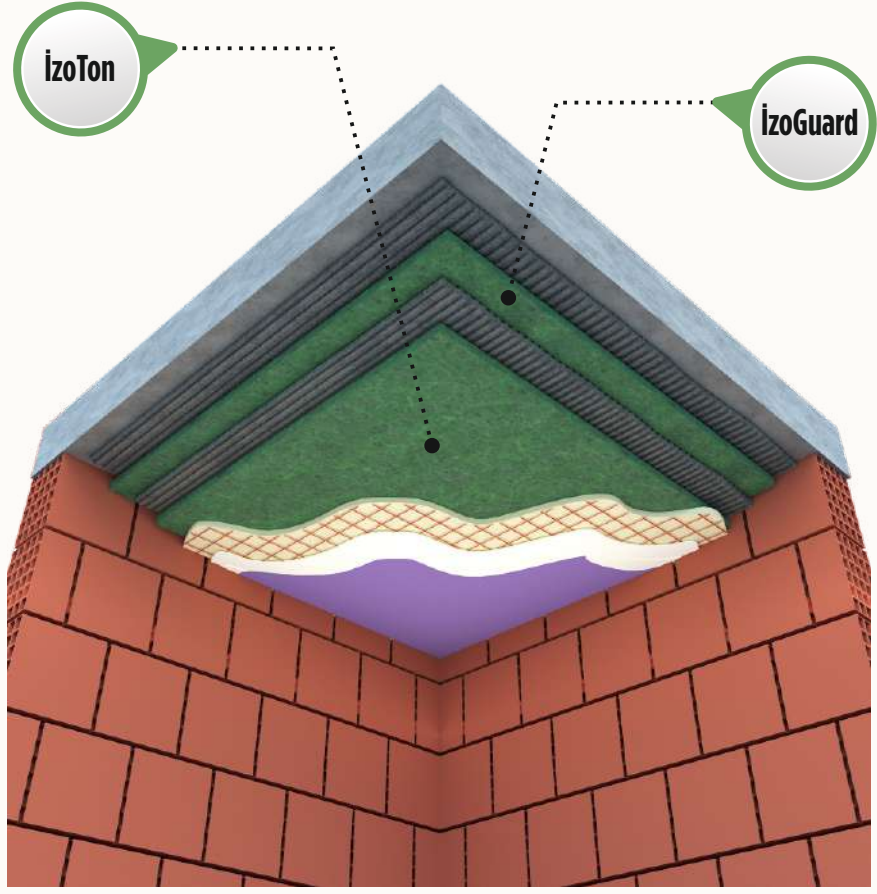
Tavana yapıştırılan İzoton yalıtım keçelerinin kuruması tamamlandıktan sonra üstüne 1 kat kapa alçı yaklaşık 2 veya 3 kg/m<sup>2</sup> sarfiyat ile İzoton yalıtım keçelerinin üzerine çelik mala yardımı ile çekilecektir. Bu sıva daha kurumadan en az 160 gr/m<sup>2</sup> ağırlığındaki alkali direnci yüksek sistem donatı filesi yatayda ve düşeyde 10 cm 'lik bindirme payları verilerek birinci kat sistem sıvasının üzerine yerleştirilecektir. File yerleştirilirken birinci kat sıvaya gömülmemesine dikkat edilecektir. Donatı filesi üzerine ikinci kat

sistem kaba alçı sıvası yaklaşık 2 kg/m<sup>2</sup> sarfiyat ile yüzeye çekilecektir. Toplam sıva sarfiyatı m<sup>2</sup> başına 4 veya 5 kg olacaktır. Kuruması ortalama 24 veya 48 saattir.

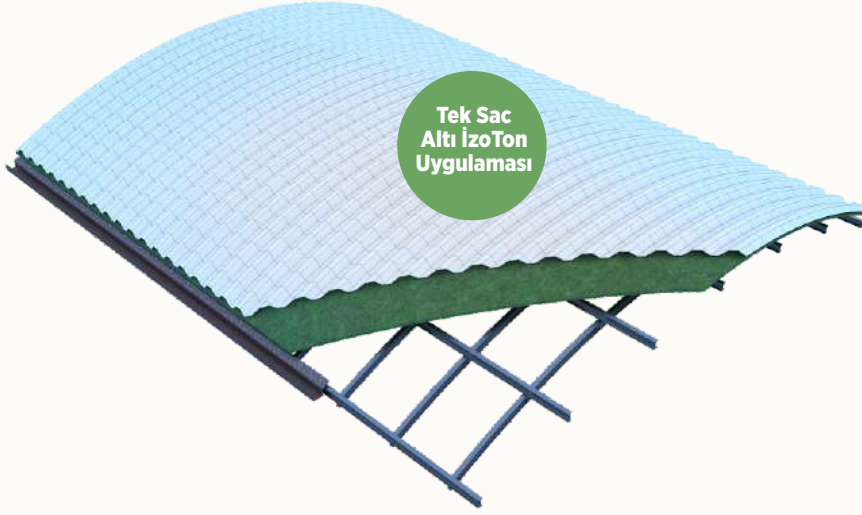
Kuruması tamamlanan sıvanmış tavanın üzerine saten alçı ve boya işlemine geçilir.

Dübele gerek yoktur.

Tavan boyalı bir yüzey ise saten alçı kullanılarak İzoguard ısı ve ses yalıtım keçeleri tavana yapıştırılır.



# Çatı İzoTon Keçe Yalıtım Uygulama Talimatları

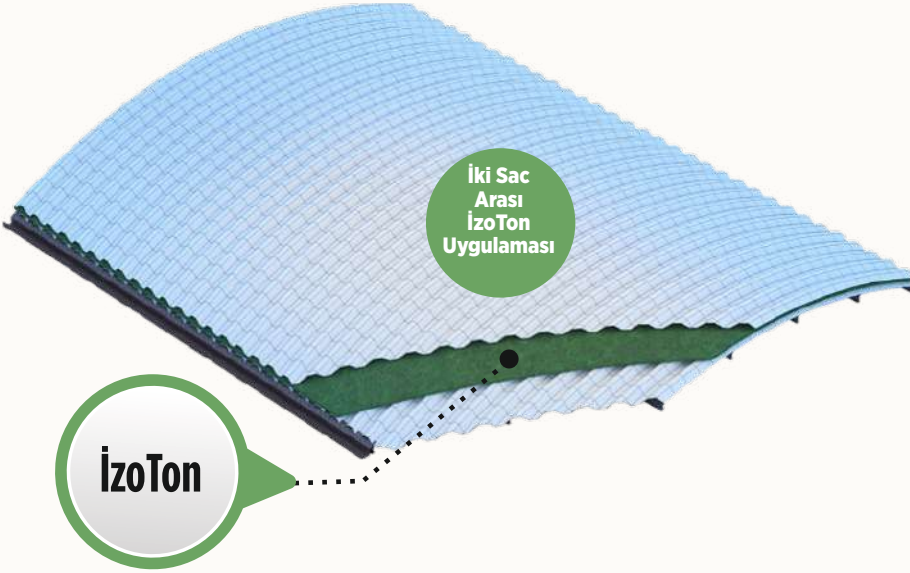


## Sac Çatı Uygulama

Hazır profil kiriş ve destek iskenelin üzerine iç alanda tek başına veya iki su geçirmez sac profilin arasına İzoTon keçe yalıtım konularak kullanılır.

## Sistem Aksesuarları

- Kavisli Taç Giyme
- Kavisli Yanıp Sönüyor
- Sızdırmazlık elemanları
- Destek ve Kapatma Sandviç Kapağı
- Aşırı Kanal | Oluk



## Sistem Bileşenleri

- 1- İç Profil
- 2- İzoTon
- 3- Altyapı | Profili
- 4- Dış Profil
- 5- Yapı | Kirişler ve Destekler

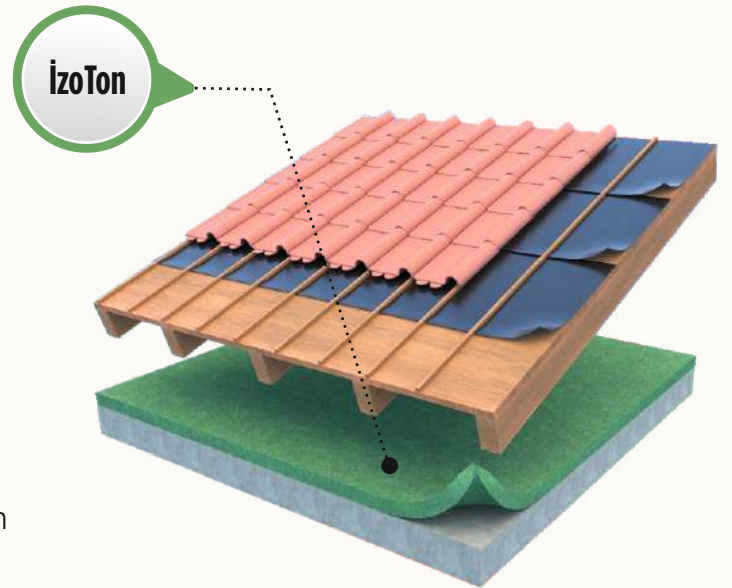
## Çatı Arası

Kullanılan veya kullanılmayan çatı arası yalıtımında son kat betonarme üzerine serbest döşeme sureti ile uygulanır.

İzoTon yalıtım keçeleri döşeme üzerine boşluk bırakmadan döşenir.

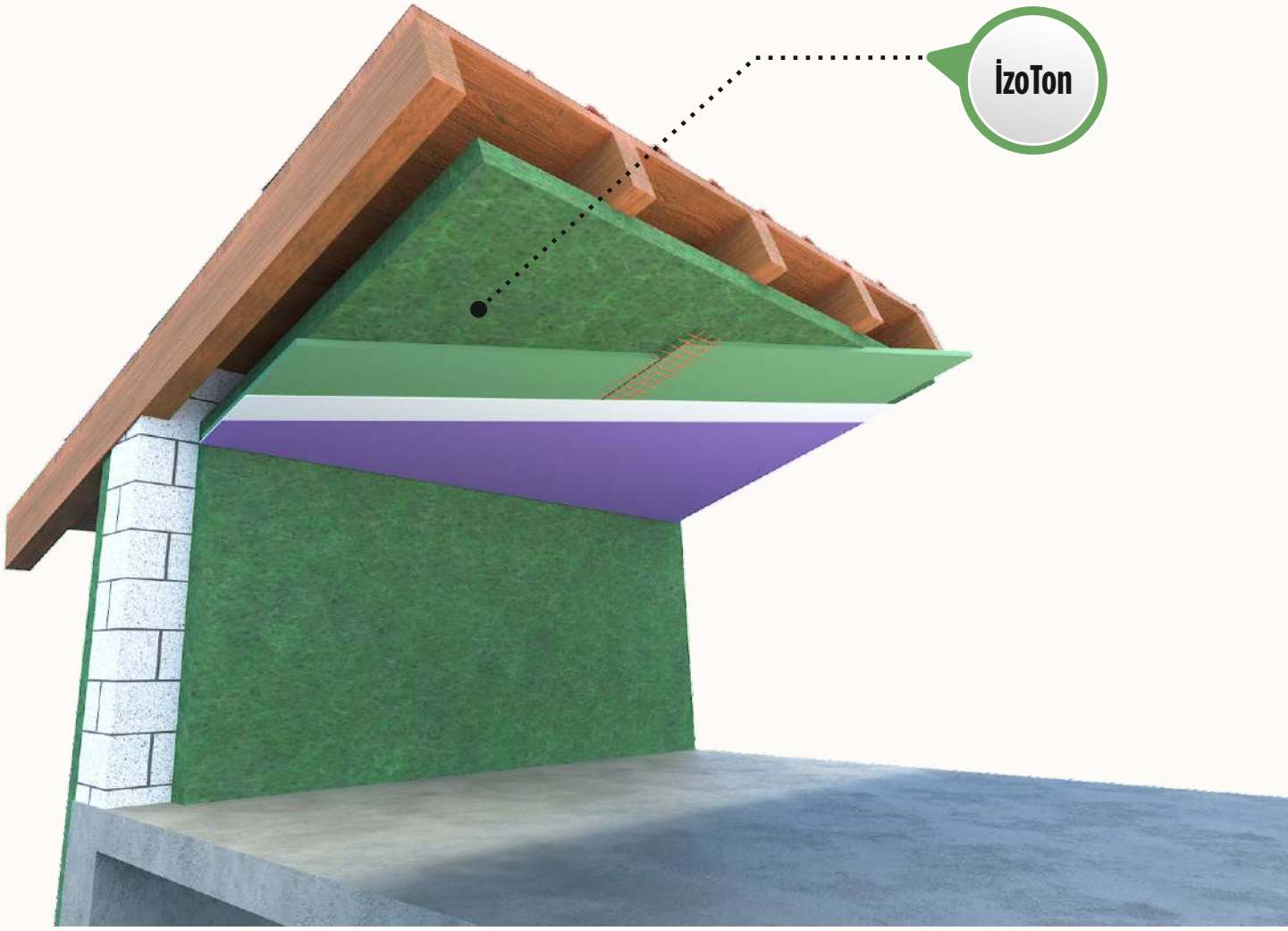
Gerek görülürse sadece ek yerlerine 30 cm genişliğinde çimento esaslı mantolama yapııştırma harcı taraklı şekilde sürülerek yapıştırılabilir.

Üzerine naylon, vs. örtüye gerek yoktur. Nefes alan malzeme olduğu için önerilmez.





# Mertek Çatı Altı İzoTon Keçe Yalıtım Uygulama Talimatları



Bu uygulama bina içerisinde mevcut mertek çatı plağının altına yapılan bir yalıttır.

Çatı üzerine müdahale edilemediği durumlarda ısı ve ses yalıtımı için yapılan bir uygulamadır.

Mertek çatı mahya altına plaka halindeki İzoTon yalıtım keçeleri boşluk bırakmayacak şekilde vidalanır.

İzoTon üzerine alçıpan plaklar 4,5'lik vidalarla vidalanır.

Alçıpan plakaların kaplama işleminden sonra saten alçı sürülür. Alçıpan plakaların eklerine derz bandı yapıştırılır. Kuruması tamamlanan saten alçı zımpara yapılarak astar ve boya işlemine geçilir.



# Beton Çatı Altı İzoTon Keçe Yalıtım Uygulama Talimatları

Bu uygulama bina içerisinden mevcut çatı plağının altına yapılan uygulamadır. Çatı üzerine müdahale edilemediği durumlarda ısı ve ses yalıtımı için yapılan bir uygulamadır.

Betonarme döşemenin altına saten alçı veya çimento esaslı yapıştırma harcı gerekli talimatlara uygun taraklı mala ile tavan yüzeyine çekilir. Gerekli kalınlıklardaki İzoTon yalıtım keçeleri aralarında boşluk kalmayacak şekilde elle veya mala yardımı ile vura vura (keçe liflerinin harçla bağlantısını kuvvetlendirmek amacı ile) yapıştırılır.

Tavana yapıştırılan İzoTon yalıtım keçelerin kuruması tamamlandıktan sonra üstüne 1 kat kapa alçı yaklaşık 2 veya 3 kg/m<sup>2</sup> sarfiyat ile İzoTon



yalıtım keçelerin üzerine çelik mala yardımı ile çekilecektir. Bu siva daha kurumadan en az 160 gr/m<sup>2</sup> ağırlığındaki alkali direnci yüksek sistem donatı filesi yatayda ve düşeyde 10 cm 'lik bindirme payları verilerek birinci kat sistem sıvasının üzerine yerleştirilecektir. File yerleştirilirken birinci kat sıvaya gömülmemesine dikkat edilecektir.

Donatı filesi üzerine ikinci kat sistem kaba alçı sıvası yaklaşık 2 kg/m<sup>2</sup> sarfiyat ile yüzeye çekilecektir. Toplam siva sarfiyatı m<sup>2</sup> başına 4 veya 5 kg olacaktır. Kuruması ortalama 24 veya 48 saattir.

Kuruması tamamlanan sıvanmış tavanın üzerine saten alçı ve boya işlemine geçilir. Dübele gerek yoktur. Tavan boyalı bir yüzey ise saten alçı kullanılarak İzoTon yalıtım keçeleri tavana yapıştırılır.



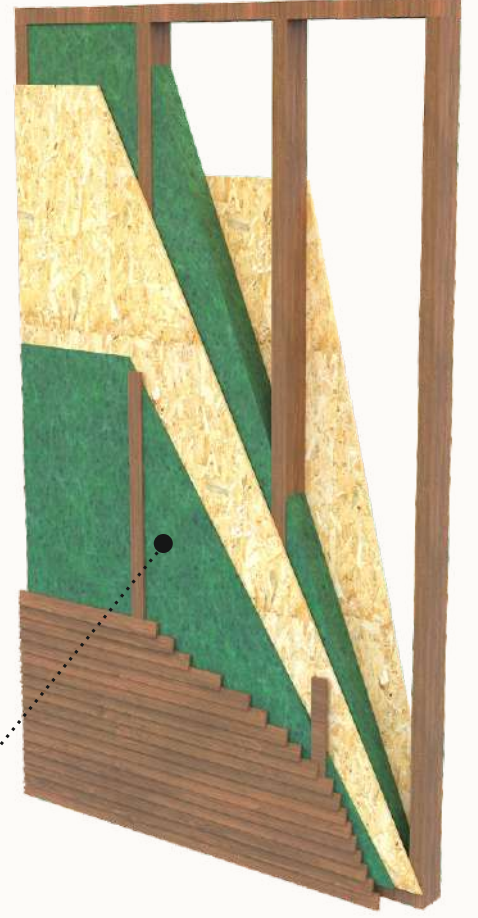


# İzoTon Keçe Yalıtım Uygulama Talimatları

## Lambri Duvar Uygulama

Ahşap Konstrüksiyon zemin ve duvara vidalamadan önce ahşap genişliği kadar İzoTon yalıtım keçeleri kesilerek ahşaba yapıştırılır. Bunun amacı titreşimi kesmektir. Konstrüksiyon bitince bir yüz ahşap OSB veya lambri kaplanır. Ahşapların arasına İzoTon yalıtım keçeleri yerleştirilir. Diğer yüzü OSB vidalanır. Uygulanan OSB üzerine uygun kalınlıkta İzoTon yalıtım keçeleri OSB üzerine yapıştırılır. Boşluk bırakmamak esastır. Yapıştırma işleminden sonra 2.kat lambri İzoTon yalıtım keçeleri üzerine vidalanır.

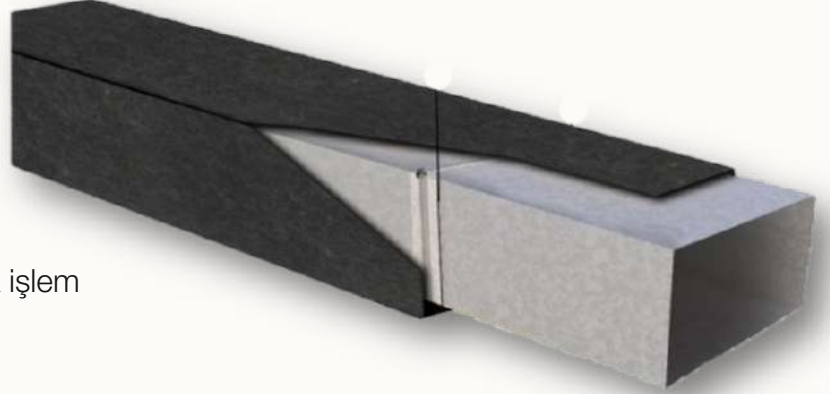
**Ahşap uygulama  
bir yüzü çift plaka,  
konstrüksiyon yapılıdır**



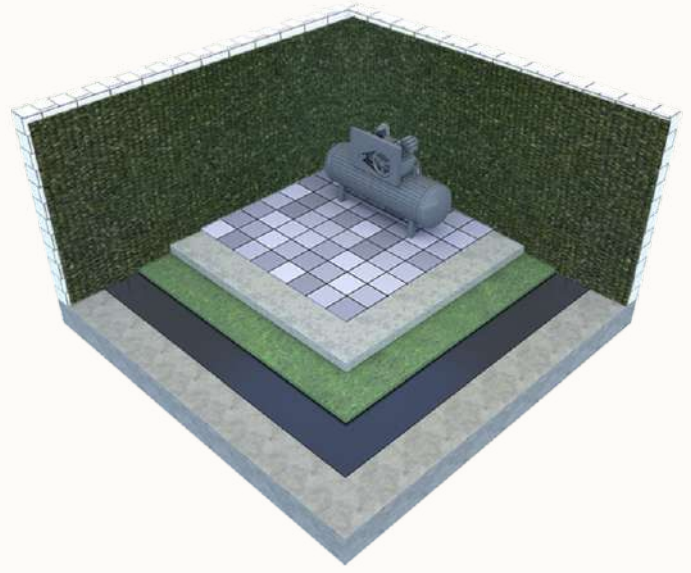
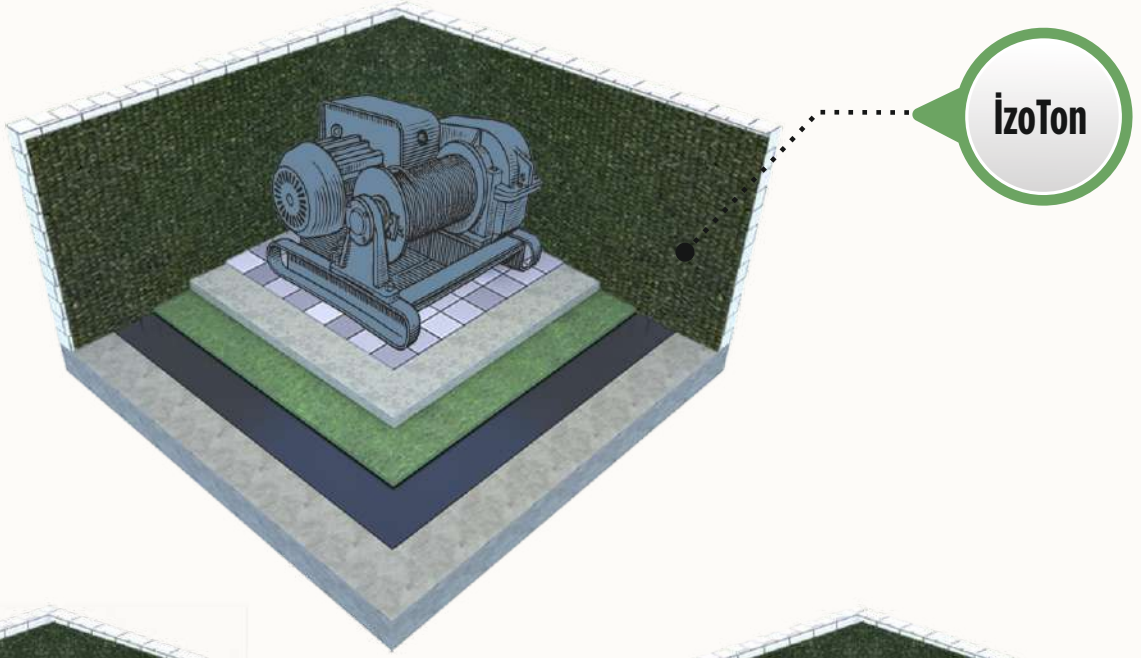
## Tesisat Boru Uygulama

İzoTon yalıtım keçeleri boru yüzeyine akrilik veya su bazlı yapıştırıcı fırça veya rulo ile sürülerek boşluk bırakmadan tüm yüzeylere yapıştırılır.

İzoTon yalıtım keçeleri alüminyum bant ile sarılarak işlem tamamlanır.



# Endüstriyel Ses Emici /Yutucu Paneller



## Endüstriyel Ses Emici /Yutucu Paneller

İzoton Endüstriyel polyester akustik, absorpsiyon panelleri, yüksek ses emicilik özellikleri sayesinde kullanıldıkları alanda bulunan makine ve ekipmanların yarattığı gürültü seviyesini düşürür.

**Taşyünü , cam yünlerine göre ortamda toz oluşturmaz. Alevlenmez .**

Ses Yutum Performansı, 10 mm için için 0,48 SAA ( ASTM C423-Sound Absorption Average Value)

Standart renkler kırçılıl yeşildir.

## Uygulama Alanları

- Endüstriyel Tesisler/Fabrikalar
- Atıksu Arıtma Tesisleri
- Mekanik Ekipman Odaları
- Jeneratör Odaları
- Pompa Odaları



# İzoTon Yalıtım Keçesinin Faydaları



Ses Yalıtım



Isı Yalıtım



Kolay İşlenir



Yangın Yalıtım



Nem Yalıtım



Kanser Üretmez



Çevre Dostu



Uzun Ömürlü



Rutubet ve Küf Önler



%100 Geri Dönüşüm



Nefes Alır



Parçalanmaz Ve Kopmaz



Karavan



Konut



Restoran



Dinlenme Alanı



Kütüphane



Cami



Çağrı Merkezi



Ofis



Toplantı Salonu



Ses ve Müzik Odaları



Spor Salonu



Sağlık Merkezleri



Okul



Fabrika



Otomobil



Gemi



Beyaz Eşya



Avm



## GARANTİ BELGESİ

İzoTon tarafından üretilen  
ve satışı yapılan ısı ve ses yalıtım  
keçe plakaları 10 yıl garantilidir.



# Markalarımız

T.C.  
TÜRK PATENT ve MARKA KURUMU  
MARKA TESCİL BELGESİ  
Marka No : 2021 077713 - Ticaret - Hizmet



Marka Sahibi : DOĞULAR İZOLASYON VE İNŞAAT SANAYİ TİCARİET LİMİTED ŞİRKETİ  
TÜRKİYE CUMHURİYETİ  
YERLİK İYİ MARKA CULHARINCAKALI 21.3. Beşiktaş/Kadıköy  
Emlak : 22 - 35  
İşletkiçidir.


İşbu Marka 26/05/2021 tarihinden itibaren ON YIL süreyle  
30/12/2021 tarihinde tescil edilmiştir.

Prof. Dr. Habibe ASAN  
Türk Patent ve Marka  
Kurumu Kurulcusu

**TURK PATENT**  
T.C. Patent ve Marka Kurumu

[www.izoguard.com.tr](http://www.izoguard.com.tr)

T.C.  
TÜRK PATENT ve MARKA KURUMU  
MARKA TESCİL BELGESİ  
Marka No : 2018 55610 - Hizmet



Marka Sahibi : İZOGUARD MARKA (İ.İ.İ. MARKA) T.C. 2018/55610  
TÜRKİYE CUMHURİYETİ  
YERLİK İYİ MARKA CULHARINCAKALI 21.3. Beşiktaş/Kadıköy  
Emlak : 27  
İşletkiçidir.

İşbu Marka 07/06/2018 tarihinden itibaren ON YIL süreyle  
13/11/2018 tarihinde tescil edilmiştir.

Prof. Dr. Habibe ASAN  
Türk Patent ve Marka  
Kurumu Kurulcusu

**TURK PATENT**  
T.C. Patent ve Marka Kurumu

[www.izoguard.net](http://www.izoguard.net)

T.C.  
TÜRK PATENT ve MARKA KURUMU  
MARKA TESCİL BELGESİ  
Marka No : 2021 076365 - Ticaret - Hizmet



Marka Sahibi : DOĞULAR İZOLASYON VE İNŞAAT SANAYİ TİCARİET LİMİTED ŞİRKETİ  
TÜRKİYE CUMHURİYETİ  
YERLİK İYİ MARKA CULHARINCAKALI 21.3. Beşiktaş/Kadıköy  
Emlak : 17 - 35  
İşletkiçidir.

İşbu Marka 24/05/2021 tarihinden itibaren ON YIL süreyle  
01/12/2021 tarihinde tescil edilmiştir.

Prof. Dr. Habibe ASAN  
Türk Patent ve Marka  
Kurumu Kurulcusu

**TURK PATENT**  
T.C. Patent ve Marka Kurumu

[www.izoton.com.tr](http://www.izoton.com.tr)

T.C.  
TÜRK PATENT ve MARKA KURUMU  
MARKA TESCİL BELGESİ  
Marka No : 2021 078048 - Ticaret - Hizmet



Marka Sahibi : DOĞULAR İZOLASYON VE İNŞAAT SANAYİ TİCARİET LİMİTED ŞİRKETİ  
TÜRKİYE CUMHURİYETİ  
YERLİK İYİ MARKA CULHARINCAKALI 21.3. Beşiktaş/Kadıköy  
Emlak : 22 - 35  
İşletkiçidir.

İşbu Marka 28/05/2021 tarihinden itibaren ON YIL süreyle  
02/11/2021 tarihinde tescil edilmiştir.

Prof. Dr. Habibe ASAN  
Türk Patent ve Marka  
Kurumu Kurulcusu

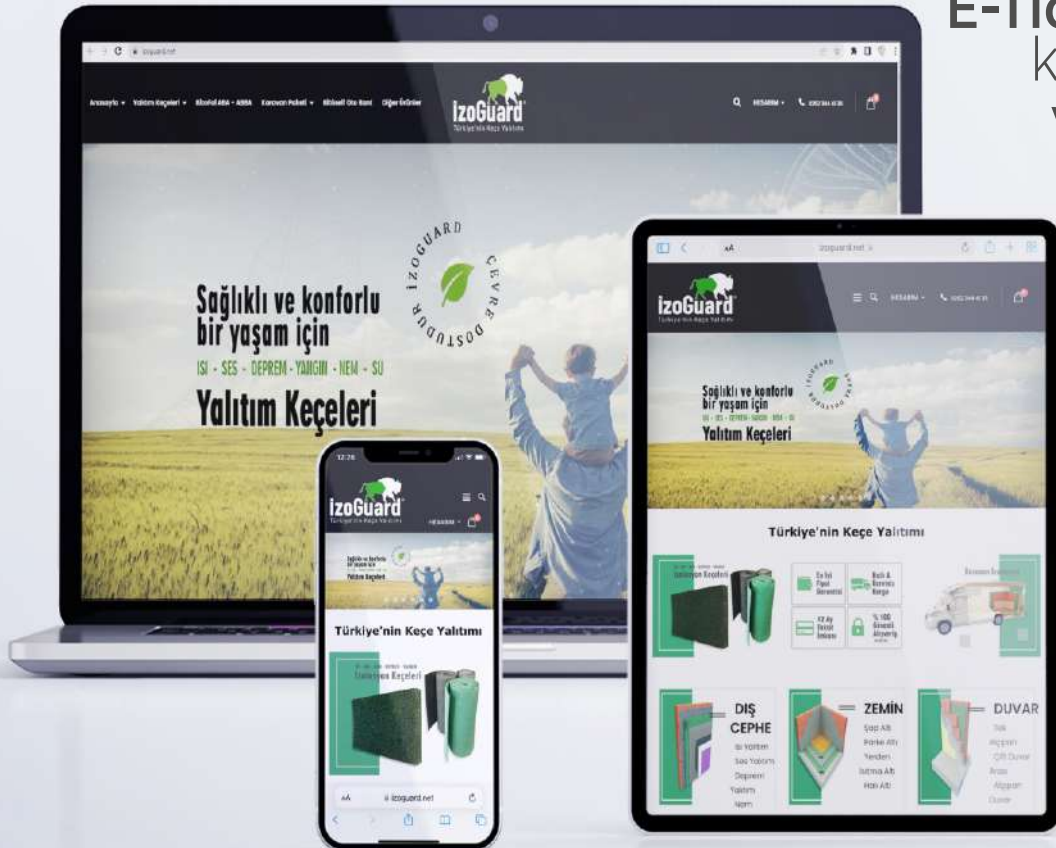
**TURK PATENT**  
T.C. Patent ve Marka Kurumu

[www.izofelt.com](http://www.izofelt.com)



**izoGuard** ile

E-Ticaretin  
keyfine  
varın



[www.izoguard.net](http://www.izoguard.net)





[www.izoton.com.tr](http://www.izoton.com.tr)  
[www.izoguard.net](http://www.izoguard.net)

**444 2 341**

**Yeşilyurt mah. Çuhadar cd. No:22/3 BAŞISKELE - KOCAELİ**